

JAPAN  
Sakecup  
PREMIUM COLLECTION



JAPAN  
Sakecup  
PREMIUM COLLECTION

酒

Vol.4

SAKE PREMIUM COLLECTION

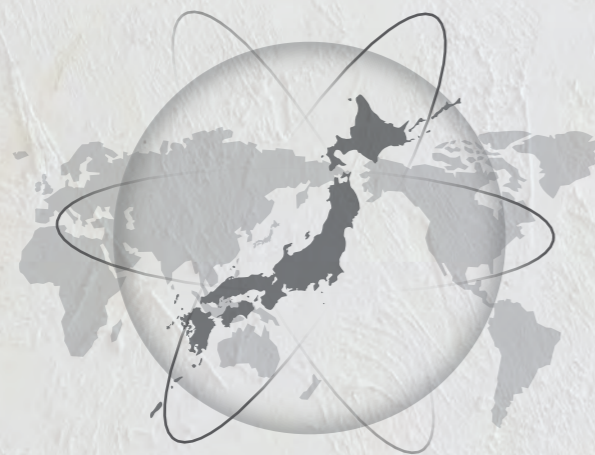
Japanese tableware collection  
for professional use

2022-2023

JAPAN  
MAP



MARUMO TAKAGI  
丸毛高木陶器



Tablewares for all food cultures all over the world.

業務用 表示価格に消費税は含まれておりません



<https://www.marumo1887.com>

marumo\_1887 (Retail)  
shunjapan1887 (Hotel&Restaurant)

@century.takagi @marumo1887



# Discovery Your Favorite Sake Cup

さあ、一緒にみつけよう

豊かな水とたわわな稲穂が実る国、日本。

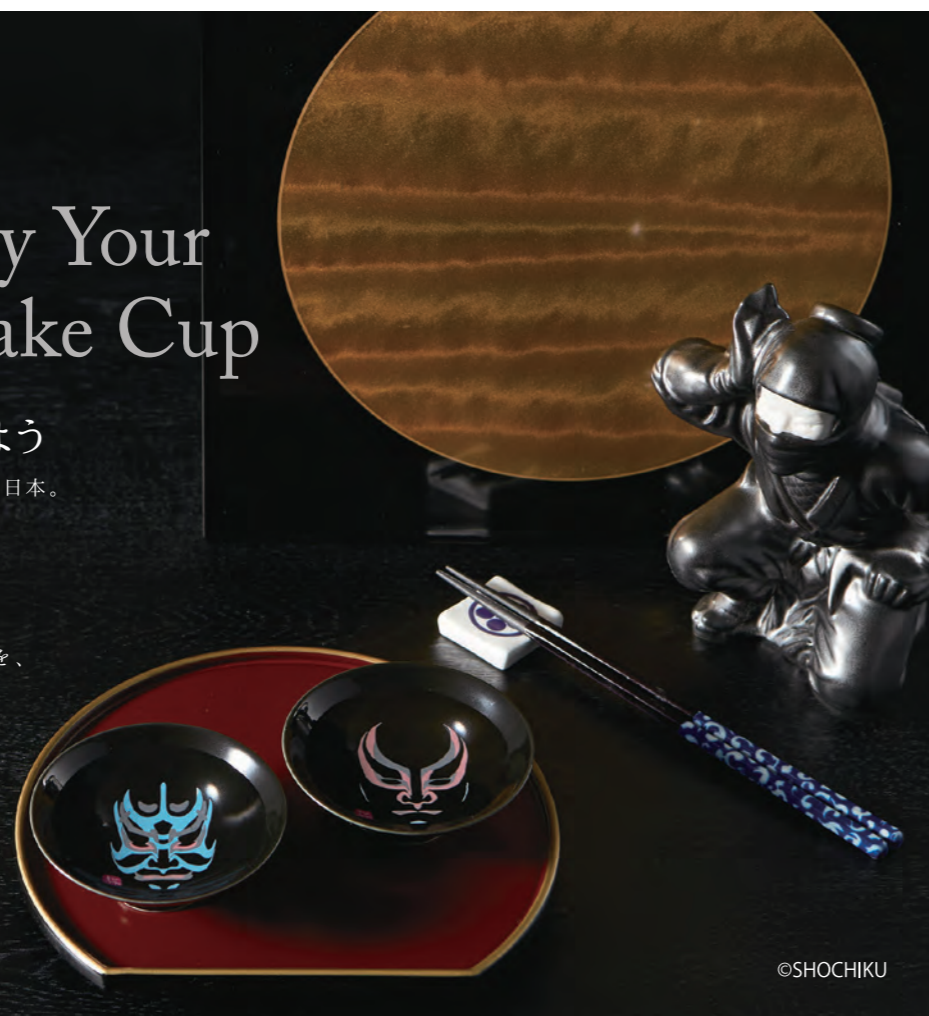
それらの水、米、麴を用いた

独特の技術でつくられる日本酒は

日本の國酒といわれます。

さあ、あなたにとって最高の日本酒を、

最高の器で乾杯しよう！



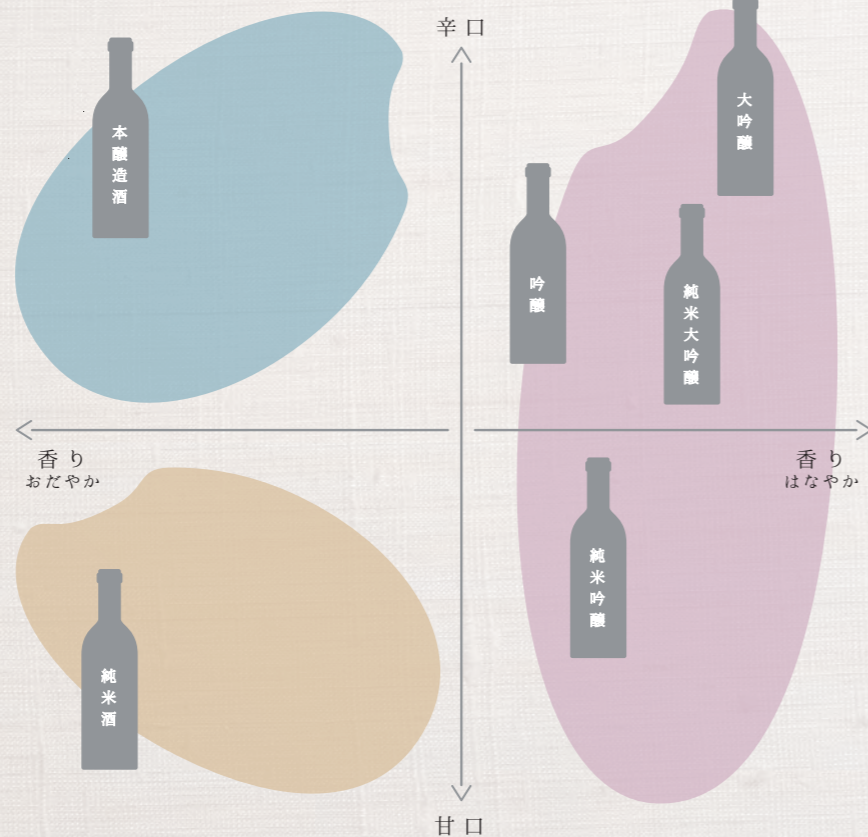
©SHOCHIKU

## 個性を愉しむ おさけ

日本酒の個性は千差万別。甘口辛口、香りの濃淡など、多彩な味わいで私たちを楽しませてくれます。そんな個性豊かな日本酒を愉しんでみませんか。

Sake - enjoy individuality The individuality of sake varies widely. It will entertain us with a variety of rich smells and flavors such as sweet or dry. Why don't you enjoy such unique sakes, which have full of variety?

日本酒有着千变万化的多种口味。甘甜，辛辣，香气浓郁，花草清新给人带来多彩的味觉享受。那么让我们用美好的酒器来一场味觉之旅吧。



## 図表で解説 推薦カップ

### Recommendations

Type : Kun-shu 薰酒: Aromatic Sake  
fragrant and light  
Flavor&Aroma / Fruity aroma and light, fresh flavor

Example Sake / (Junmai) Daiginjoshu / (Junmai) Ginjoshu, etc.  
Suitable Temperature / 10-15°C (50-59°F)  
Suitable Sake Cup / Burgundy Wine glass, / Bell Mouth glass, etc.

### 【大吟醸】

大吟醸は広い空間に香りを留め、味わいだけでなく香りをも楽しませてくれるワイングラスや少し大きめの盃

Pairings  
Seafood salad, Carpaccio, Mozzarella cheese and tomato with basil, pasta with fresh tomato sauce, etc.  
(In harmony with aromatic and refreshing cuisines)

大吟醸果香四溢，甘辛平衡，清爽有层次。适合用口径比较大的酒器，可以充分地享受大吟醸の浓郁香气。

Type : Juku-shu 熟酒: Aged Sake  
fragrant with depth  
Flavor&Aroma / Rich and powerful with an aged aroma of dry fruit and spices.

Example Sake / Aged sakes  
Suitable Temperature / around 20°C (68°F)  
Suitable Sake Cup / Brandy glass, Cut shot glass, etc.

### 【吟醸】

吟醸にはフルーティで上品な口当たりで滑らかな味わいを楽しめる天開型

Pairings  
Broiled eel with a sauce, Sukiyaki, aged cheese, Sautéed mushrooms, etc.  
(In harmony with rich and creamy cuisines)

吟醸入口濃厚，圓潤，有干果香气，推荐使用收身開口大的天開型酒器。



Type : So-shu 爽酒: Refreshing Sake  
Light and Smooth  
Flavor&Aroma / Fresh aroma with a smooth and lush flavor

Example Sake / Honjoshu, Futsushu, Namazake, etc.  
Suitable Temperature / 5-10°C (41-50°F)  
Suitable Sake Cup / Small cup, Flute glass, etc

### 【本醸造】

本醸造は、淡麗さやフレッシュさをストレートに味わえる細身型

Pairings  
Sashimi, Fresh oysters, Tofu, Yakitori with salt and lemon, etc.  
(In harmony with simple and light cuisines)

本醸造入口清爽，香气清淡，有花草清新的感觉，味道简单易入口，适合细身型的酒器。

Type : Jun-shu 醇酒: Rich Sake  
Full body with subtle fragrance  
Flavor&Aroma / Rich flavor with umami and the aroma of steamed rice.

Example Sake / Junmaishu (Especially, Kimoto and Yamahai), etc.  
Suitable Temperature / around 20°C (68°F) or around 40°C (104°F)  
Suitable Sake Cup / Guinomi, Hirahai, Bordeaux wine glass, etc.

### 【純米酒】

純米には、濃厚な味とコクを楽しみ、本来の米の旨味を味わえるふっくら型

Pairings  
Cheese, Tuna (toro), Yakitori with sauce, Beefsteak, etc.  
(In harmony with meaty cuisines)

純米酒入口濃厚，有非常个性的米香味，味道丰厚多味，可以享受浓厚米香。推荐圆润大杯身的酒器。

サウンド徳利

職人によるハンドメイドで作られた逸品。お酒を注ぐと、可愛い小鳥のサウンドが徳利から鳴り響きます。中身のお酒の量と傾き加減により音量が変わります。電池ではなく水圧と空気圧を利用してサウンドを作りますので、未永く楽しんでいただけます。お酒以外でも、水、お茶、ワインでも利用可能ですし、温かい液体も可能です。

Sound sake bottle

Each pour brings a little excitement with the sounds of this birds of fortune bird. A highly prized product amongst sake drinkers. The volume changes depending on the amount of sake and the inclination of contents. Because we make sound by water pressure and air pressure, you can enjoy forever. Besides alcohol, water, tea and wine are also available, and warm liquids are also possible. Produced by TAKAGI TEAM.

音乐酒瓶

取人手工制作的佳品。倒酒的时候, 会发出可爱小鸟鸣叫的音乐。根据酒杯中的量的不同音量大小也会变化。因未使用电池等设备, 而是利用空气与水压而形成的声音, 所以可以永久的享受小鸟鸣叫的音乐。除了白酒以外, 水、茶、红酒等均可使用。热的饮料等也可以使用。使用后液体容易在瓶底残留, 请多次清倒里面的液体。瓶身顶部的鸟(龙)与酒杯保持一条直线的话, 会发出更大的声音。



See a demonstration here.

サウンド盃

職人によるハンドメイドで作られた逸品。特定の場所から、吸うと可愛い小鳥のサウンドが盃から鳴り響きます。

Sound sake cup

The chirping sound of birds can be heard. When you suck at specific position from this traditional 'SOUND SAKAZUKI'

音乐酒杯

取人手工制作的佳品。从指定的饮用口饮用的话, 可以听到清脆的小鸟鸣叫声。

サウンド徳利 & サウンド盃 | Sound sake bottle & Sound sake cup

<p>【SP4A04-01】 サウンド徳利(桜富士山) Mt.Fuji bottle φ60×H150mm 220cc ¥5,000 磁器/手描き Hand painted porcelain</p>	<p>【SP4A04-02】 サウンド盃(桜富士山) Mt.Fuji cup φ60×H30mm 40cc ¥1,600 磁器/手描き Hand painted porcelain</p>	<p>【SP4A04-03】 サウンド徳利(梅木) Cherry blossom bottle φ60×H150mm 220cc ¥5,000 磁器/手描き Hand painted porcelain</p>	<p>【SP4A04-04】 サウンド盃(梅木) Cherry blossom cup φ60×H30mm 40cc ¥1,600 磁器/手描き Hand painted porcelain</p>
<p>【SP4A04-05】 サウンド徳利(蝶々) Butterfly bottle φ60×H150mm 220cc ¥5,500 磁器/手描き Hand painted porcelain</p>	<p>【SP4A04-06】 サウンド盃(蝶々) Butterfly cup φ60×H30mm 40cc ¥1,600 磁器/手描き Hand painted porcelain</p>	<p>【SP4A04-07】 サウンド徳利(歌舞伎) Kabuki bottle φ60×H160mm 220cc ¥5,500 磁器/手描き Hand painted porcelain</p>	<p>【SP4A04-08】 サウンド盃(歌舞伎) Kabuki cup φ60×H30mm 40cc ¥1,600 磁器/手描き Hand painted porcelain</p>

冷感・温感盃 | Color changing Sake Cup 冷感、温感杯

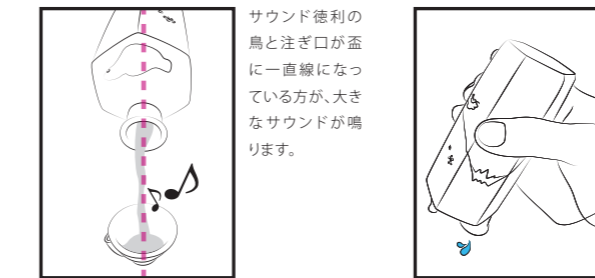
冷感 盃に17度以下の冷たい飲料を注ぐと絵柄の色が変化します。  
When you pour a cold drink of less than 17 degrees into the cup, the color of the pattern will come out. 在杯中注入17度以下の冷饮后, 会呈现色彩图案的变化

<p>Before After</p>	<p>Before After</p>
<p>【SP4J03-01】 冷感桜 平盃ペア Sake cups φ90×H34mm 70cc 箱:W195×D100×H45mm ¥3,000 磁器 Porcelain ※化粧箱入</p>	<p>【SP4J03-02】 冷感富士山 平盃ペア Sake cups φ90×H34mm 70cc 箱:W195×D100×H45mm ¥3,000 磁器 Porcelain ※化粧箱入</p>



温感 約45度以上の飲料を注ぐと絵柄の色が変化します。  
When you pour a hot drink of more than 45 degrees into the cup, the color of the pattern will come out. 在杯中注入45度以上の热饮时, 会呈现不一样的色彩图案

<p>Before After</p>	<p>Before After</p>
<p>【SP4J03-03】 温感白桜・紅葉 平盃ペア Sake cups φ90×H34mm 70cc 箱:W195×D100×H45mm ¥3,000 磁器 Porcelain ※化粧箱入</p>	<p>【SP4J03-04】 温感黒桜・紅葉 平盃ペア Sake cups φ90×H34mm 70cc 箱:W195×D100×H45mm ¥3,000 磁器 Porcelain ※化粧箱入</p>



サウンド徳利の鳥と注ぎ口が盃に一直線になっている方が、大きなサウンドが鳴ります。

サウンド徳利の使用後は中に液体が残っている可能性が高い為、何度も逆さにして液体抜きをして下さい。

浮絵盃 | Ukie Sakazuki

盃にお酒を入れる前は何も見えていませんが、注いだ後は、絵が登場してきます。

※1時間以上、液体を入れっぱなしは避けてください。

A surprise is awaits when you pour your favorite drink. Please refrain from keeping liquids standing in the glass for more than an hour.

浮画杯, 在酒杯中注入酒后, 什么都没有的杯底浮现出富士山的风景画。  
\*注意, 请避免杯底持续一个小时以上泡在液体中。

<p>【SP4A04-10】 真珠ラスター平型 Sake cup φ93×H40mm 60cc ¥3,500 磁器/手描き Hand painted porcelain</p>	<p>【SP4A04-11】 真珠ラスターぐい呑み型 Sake cup φ55×H45mm 20cc ¥3,000 磁器/手描き Hand painted porcelain</p>	<p>【SP4A04-12】 真珠ラスタートル型 Sake cup φ55×H80mm 60cc ¥3,500 磁器/手描き Hand painted porcelain</p>
--	---	---

特別な商品を望むお客様へ

底のデザインのカスタマイズ(ロゴ・文字)を希望される方は取り扱い店へご相談下さい。

The inner design is customizable (for example logo and characters), please consult the dealer.



See a demonstration here.

特許出願済  
商標登録出願済  
Patent pending

※専用箱あります

Gift box available.

【SP4A04-09】  
専用箱 Box  
W215×D85×H80mm ¥1,000  
紙 Paper  
※商品はミラマツで包みます。

陶胎漆器 | Toutaishikki

陶磁器と漆器の伝統技術を調和した融合作品  
陶磁器ならではの造形と漆独特の深みのある色合いや重厚な装飾が特徴です。

The collaboration of traditional and modern.  
The uniqueness of this ceramics are its shapes and texture ; harmonizing with the deepness of lacquer's color.  
陶磁器和漆器的传统技术相结合的作品  
拥有陶瓷作为基本造型, 漆器独特的色调以及厚重的装饰的特征。



【SP4A05-01】  
漆薄手磁器 Lacquered thin porcelain 平盃ペア(木箱入)  
Sake cups  
φ90×H42mm 70cc  
箱:W208×D110×H58mm  
¥20,000  
磁器/漆吹 Lacquer porcelain  
※木箱入



【SP4A05-02】  
漆薄手磁器 Lacquered thin porcelain ぐい呑ペア(木箱入)  
Sake cups  
φ54×H84mm 120cc  
箱:W142×D105×H72mm  
¥20,000  
磁器/漆吹 Lacquer porcelain  
※木箱入

WASARA |

\* W A S A R A

環境に優しく 美しい 紙の器

WASARA is elegant, yet sustainable, composable tableware

兼具环保, 设计的纸质器具



WASARAはいずれ土に還っていく素材  
非木材の竹、バガス(サトウキビの繊維)を原料としています。  
木材パルプや石油の代わりに、  
枯渇する心配のない植物や原液を搾った残りを使う  
地球と環境に優しい器です。

WASARA is also an environmental friendly product.  
Made with renewable materials, such as sugarcane by-product and bamboo.  
It is fully biodegradable and compostable.  
WASARA is as good to the environment as it is to your culinary creations.

“WASARA”は使用最終会归还于大地的材料。  
由非木制的生长旺盛的竹子, 甘蔗的纤维为原料,  
使用这些不用担心枯竭的植物纤维, 去代替木材, 纸浆, 和石油。  
这一款系列是有益于保护环境, 又净化人类心灵的器具。



【SP4W05-03】  
徳利 50枚入 Sake bottle  
φ89(押手込107)×H60mm 150cc ¥4,000  
紙 Paper ※50p/c



【SP4W05-04】  
猪口 50枚入 Sake cup  
φ83×H61mm 175cc ¥2,200  
紙 Paper ※50p/c



【SP4W05-05】  
wasara皿 50枚入  
plate  
W261×D144×H14mm  
¥4,300  
紙 Paper ※50p/c

※WASARAは非木材の竹、バガス(さとうぎの繊維)を原料とした紙の器です。WASARA is biodegradable and compostable, made from 100% tree-free materials(bagasse and bamboo).

風鈴盃 | Furin cup

冷感 目で見て、耳で聞いて、舌で味わう。  
See with your eyes, hear with your ears, and taste with your tongue.  
眼看, 耳听, 味蕾的享受



【SP4J06-01】冷感風鈴盃 桜・富士山浮き球 Sake cup  
φ80×H45mm 100cc 箱:W88×D98×H68mm  
¥3,200 磁器 Porcelain



盃に冷たいお酒を注ぐと、真ん中の浮き玉が浮かび、盃を傾けた際にチリンチリンと風鈴のような澄んだ音色が響きます。さらに盃と白い浮き玉に、可愛い桜の花が咲きます。盃1個と浮き玉2個(冷感桜1個+手書き富士山1個)のセットです。

When you pour a cold sake into the cup, the ball in the middle floats, and when you tilt the cup, you can hear a Furin(Japanese wind bell)-like tone. In addition, cute cherry blossoms will bloom on the sake cup and the white floating ball. Set of 1 pc of cup and 2 pcs of floating balls(Sakura, Mt.Fuji).



See a demonstration here.

演出 | Product proposal

演出～高品質製品との組み合わせ～

Product proposal ~ Combination of high quality products ~  
兼具设计感和高品质的组合



※ハンドペイント仕上げの為、若干色合いが変化することがあります。Handpainted, so colors may vary.



【SP4A06-02】  
2彩ショットグラス(ブルー&金)  
2color design cup  
φ40×H65mm 50cc ¥2,500  
磁器/手描き Hand painted porcelain

【SP4A06-03】  
2彩ショットグラス(パール&金)  
2color design cup  
φ40×H65mm 50cc ¥2,500  
磁器/手描き Hand painted porcelain

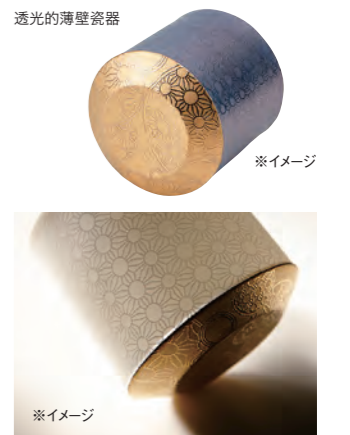


【SP4A06-04】  
五品皿 Plate  
W312×D160×H17mm ¥3,000  
磁器/手描き Hand painted porcelain

光が透き通る薄手磁器です。

A thin porcelain that light is able to shine through.

透光的薄壁磁器



※イメージ

※イメージ

紺流・鉄黒流 | Shizuku

片口酒器にお酒を注ぎ、満水になると滝のように注ぎ口から盃に注がれていく新しいスタイルの演出です。

A new style in Japan, the pouring of sake from pot to cup would remind you of waterfalls.  
一场新风格的演出, 当分酒器中的酒注满时, 会像瀑布一样倾泻而下注入到酒杯中。



See a demonstration here.



【SP4A06-05】  
紺流酒冷酒器 Sake pot W90×D80×H70mm 120cc ¥1,100

【SP4A06-07】  
紺流酒冷盃 Sake cup φ58×H35mm 40cc ¥500

【SP4A06-08】  
鉄黒流酒冷酒器 Sake pot W90×D80×H70mm 120cc ¥1,100

【SP4A06-10】  
鉄黒流酒受皿 Saucer φ150×H22mm ¥900



【SP4A06-06】  
紺流酒受皿 Saucer φ150×H22mm ¥900



【SP4A06-09】  
鉄黒流酒盃 Sake cup φ58×H35mm 40cc ¥500

【SP4A06-05】紺流酒冷酒器 Sake pot W90×D80×H70mm 120cc ¥1,100  
【SP4A06-06】紺流酒受皿 Saucer φ150×H22mm ¥900  
磁器 Porcelain

【SP4A06-08】鉄黒流酒冷酒器 Sake pot W90×D80×H70mm 120cc ¥1,100  
【SP4A06-09】鉄黒流酒盃 Sake cup φ58×H35mm 40cc ¥500  
【SP4A06-10】鉄黒流酒受皿 Saucer φ150×H22mm ¥900  
磁器 Porcelain





きむらい  
イングレ侍コレクション

SAMURAI design  
釉下彩的武士收藏杯

家紋は、古くより血統や家柄を示す紋章であり、お気に入りの武将家紋で酒を飲むのは格別です。

In Japanese tradition, a family crest shows ancestry and lineage. They symbolize Japanese identity.

家族纹案, 是一个武士家族远古传承的血统和地位的象征。用自己欣赏的武将家纹的酒杯来一杯也是别具风格。

【焼成方法 イングレーズ】

1200℃の高温焼成により転写が釉薬に染み込み絵がとれない最新技術。

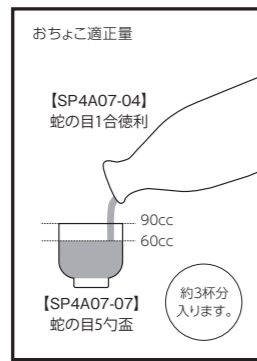
焼制方式采用了釉下彩, 1200度的高温烧制, 使得图案融入入到陶瓷杯身中, 不容易脱落和褪色。

中底面(共通)  
Overhead view



【SP4A07-01】  
蛇の目2合徳利  
Sake bottle  
φ58×H175mm 250cc  
¥900  
磁器 Porcelain

【SP4A07-02】  
蛇の目1合徳利  
Sake bottle  
φ52×H132mm 150cc  
¥650  
磁器 Porcelain



【SP4A07-03】 蛇の目1合盃 Sake cup φ80×H72mm 250cc ¥1,200  
【SP4A07-04】 蛇の目8勺盃 Sake cup φ71×H66mm 140cc ¥700  
【SP4A07-05】 蛇の目5勺盃 Sake cup φ62×H56mm 90cc ¥400  
【SP4A07-06】 蛇の目3勺盃 Sake cup φ52×H48mm 70cc ¥250  
【SP4A07-07】 蛇の目2勺半盃 Sake cup φ50×H43mm 50cc ¥230  
【SP4A07-08】 蛇の目2勺盃 Sake cup φ44×H39mm 35cc ¥190  
磁器 Porcelain



利酒3点セットの敷皿として最適です  
Perfect saucer for three-piece sets for sake tasting

※侍コレクションは8個で1セット販売となります。柄を入れ替えることはできません。  
SAMURAI collection is sold in sets of eight. This set cannot be changed.

# 十二支 干支コレクション

The twelve signs of the Chinese zodiac

十二生肖杯

磁器/ Porcelain ABS樹脂/ ABS resin



Mouse [SP4A09-01] 子 Ox [SP4A09-02] 牛 Tiger [SP4A09-03] 虎



Rabbit [SP4A09-04] 兎 Dragon [SP4A09-05] 龍 Serpent [SP4A09-06] 蛇



Horse [SP4A09-07] 馬 Sheep [SP4A09-08] 羊 Monkey [SP4A09-09] 猿



Rooster [SP4A09-10] 鶏 Dog [SP4A09-11] 犬 Pig [SP4A09-12] 猪



[SP4A09-01~12]  
5勺干支コレクション  
The twelve signs of the chinese zodiac  
φ62×H56mm 90cc 各¥600  
磁器 Porcelain

[SP4A09-13]  
5勺専用箱  
Box  
W345×D68×H68mm ¥1,000  
紙 Paper



中底面(共通)  
Overhead view

干支徳利(大)は全ての干支柄がデザインできませんのでご了承ください。

The large size sake bottle does not have all 12 designs.



[SP4A09-14]  
干支徳利(小)  
Sake bottle S  
φ56×H135mm 140cc ¥1,300  
磁器 Porcelain

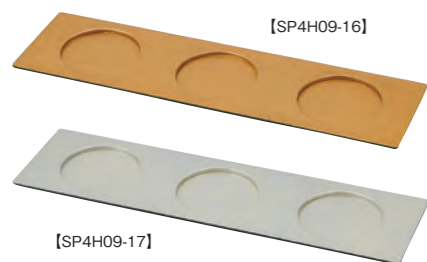


[SP4A09-15]  
干支徳利(大)  
Sake bottle L  
φ58×H177mm 280cc ¥1,600  
磁器 Porcelain



干支柄徳利(大・小)は30cmトレイの穴に納まる最適サイズです。

Recesses in the 30cm tray that fit the zodiac sake bottle.



[SP4H09-16]  
30cmゴールド塗3ツ穴トレイ(大)  
Tray L  
W300×D80×H5mm(穴φ60) ¥5,200  
ABS樹脂 ABS resin

[SP4H09-17]  
30cmシルバー塗3ツ穴トレイ(大)  
Tray L  
W300×D80×H5mm(穴φ60) ¥5,200  
ABS樹脂 ABS resin



# 伝統文様

Traditional pattern cup & saucer

传统图案

磁器/ Porcelain



人気の平盃と豆皿に美しく煌びやかな日本の伝統デザインを絵付けしました。(上絵焼成)

## 朱金 | Gold & Red 朱金紅

平盃  
平口杯

[SP4A10-01~05]  
φ90×H34mm 70cc ¥800  
磁器 Porcelain



[SP4A10-01]  
朱金平盃 波うさぎ Sake cup



[SP4A10-02]  
朱金平盃 七宝丸紋 Sake cup



[SP4A10-03]  
朱金平盃 銀杏 Sake cup



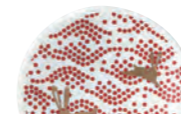
[SP4A10-04]  
朱金平盃 梅と千鳥 Sake cup



[SP4A10-05]  
朱金平盃 金魚 Sake cup

豆皿  
小碟子

[SP4A10-06~10]  
φ94×H6mm ¥800  
磁器 Porcelain



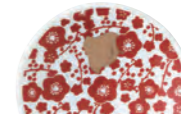
[SP4A10-06]  
朱金豆皿 波うさぎ Plate



[SP4A10-07]  
朱金豆皿 七宝丸紋 Plate



[SP4A10-08]  
朱金豆皿 銀杏 Plate



[SP4A10-09]  
朱金豆皿 梅と千鳥 Plate



[SP4A10-10]  
朱金豆皿 金魚 Plate

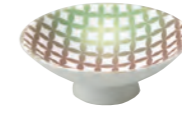
## ラスター緑 | Raster green 光沢緑

平盃  
平口杯

[SP4A10-11~15]  
φ90×H34mm 70cc ¥800  
磁器 Porcelain



[SP4A10-11]  
ラスター緑平盃 麻の葉 Sake cup



[SP4A10-12]  
ラスター緑平盃 七宝 Sake cup



[SP4A10-13]  
ラスター緑平盃 青海波 Sake cup



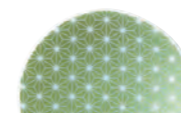
[SP4A10-14]  
ラスター緑平盃 梅 Sake cup



[SP4A10-15]  
ラスター緑平盃 菊菱 Sake cup

豆皿  
小碟子

[SP4A10-16~20]  
φ94×H6mm ¥800  
磁器 Porcelain



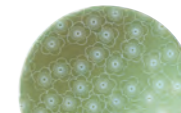
[SP4A10-16]  
ラスター緑豆皿 麻の葉 Plate



[SP4A10-17]  
ラスター緑豆皿 七宝 Plate



[SP4A10-18]  
ラスター緑豆皿 青海波 Plate



[SP4A10-19]  
ラスター緑豆皿 梅 Plate



[SP4A10-20]  
ラスター緑豆皿 菊菱 Plate

## ラスターピンク | Raster pink 光沢粉

平盃  
平口杯

[SP4A10-21~25]  
φ90×H34mm 70cc ¥800  
磁器 Porcelain



[SP4A10-21]  
ラスターピンク平盃 麻の葉 Sake cup



[SP4A10-22]  
ラスターピンク平盃 七宝 Sake cup



[SP4A10-23]  
ラスターピンク平盃 青海波 Sake cup



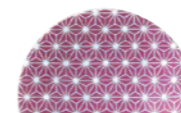
[SP4A10-24]  
ラスターピンク平盃 梅 Sake cup



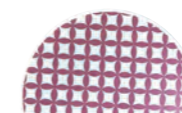
[SP4A10-25]  
ラスターピンク平盃 菊菱 Sake cup

豆皿  
小碟子

[SP4A10-26~30]  
φ94×H6mm ¥800  
磁器 Porcelain



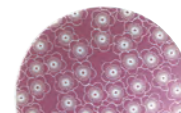
[SP4A10-26]  
ラスターピンク豆皿 麻の葉 Plate



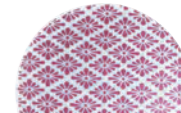
[SP4A10-27]  
ラスターピンク豆皿 七宝 Plate



[SP4A10-28]  
ラスターピンク豆皿 青海波 Plate



[SP4A10-29]  
ラスターピンク豆皿 梅 Plate



[SP4A10-30]  
ラスターピンク豆皿 菊菱 Plate



《悦》 [SP4A11-01]

悦片口  
Sake bottle  
W160×D113×H65mm 365cc ¥3,000  
磁器 Porcelain

悦三ツ足ぐい呑  
Sake cup  
φ67×H50mm 60cc ¥1,300  
磁器 Porcelain

[SP4A11-02]

《宇宙》 [SP4A11-03]

宇宙片口  
Sake bottle  
W160×D113×H65mm 365cc ¥3,000  
磁器 Porcelain

宇宙三ツ足ぐい呑  
Sake cup  
φ67×H50mm 60cc ¥1,300  
磁器 Porcelain

[SP4A11-04]

《孔雀》 [SP4A11-05]

孔雀片口  
Sake bottle  
W160×D113×H65mm 365cc ¥3,000  
磁器 Porcelain

孔雀三ツ足ぐい呑  
Sake cup  
φ67×H50mm 60cc ¥1,300  
磁器 Porcelain

[SP4A11-06]



錫の器 [SP4N11-07]

片口(大)  
Sake Pitcher L  
W158×D101×H65mm 約365cc ¥7,000  
錫 Tin  
※ケース入

ぐい呑(小)  
Sake Cup S  
φ67×H44mm 約90cc ¥3,200  
錫 Tin  
※ケース入

[SP4N11-08]

錫の器 [SP4N11-09]

片口(大)金箔  
Sake Pitcher L [gold]  
W158×D101×H65mm 約365cc ¥11,400  
錫 Tin  
※ケース入

ぐい呑(小)金箔  
Sake Cup S [gold]  
φ67×H44mm 約90cc ¥4,900  
錫 Tin  
※ケース入

[SP4N11-10]

銅巻炭華クールカップ | Copper tanka



【SP4A12-01】  
ロングカップ(黒)  
Tall cup  
φ80×H155mm 350cc  
¥1,500  
陶器 Earthenware



【SP4A12-02】  
ロングカップ(内黒外銅)  
Tall cup  
φ80×H155mm 350cc  
¥2,800  
陶器/手描き Hand painted earthenware



【SP4A12-03】  
フリーカップ(黒)  
Tumbler  
φ98×H120mm 480cc  
¥1,300  
陶器 Earthenware



【SP4A12-04】  
フリーカップ(内黒外銅)  
Tumbler  
φ98×H120mm 480cc  
¥2,800  
陶器/手描き Hand painted earthenware



【SP4A12-05】  
ゴブレット(黒)  
Tumbler  
φ80×H118mm 300cc  
¥1,000  
陶器 Earthenware



【SP4A12-06】  
ゴブレット(内黒外銅)  
Tumbler  
φ80×H118mm 300cc  
¥2,500  
陶器/手描き Hand painted earthenware



【SP4A12-07】  
盃型カップ(黒)  
Footed cup  
φ95×H100mm 250cc  
¥1,200  
陶器 Earthenware



【SP4A12-08】  
盃型カップ(内黒外銅)  
Footed cup  
φ95×H100mm 250cc  
¥2,200  
陶器/手描き Hand painted earthenware



【SP4A12-09】  
ロック型カップ(黒)  
Cup  
φ84×H66mm 240cc ¥1,000  
陶器 Earthenware



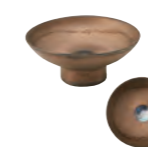
【SP4A12-10】  
ロック型カップ(内黒外銅)  
Cup  
φ84×H66mm 240cc ¥2,100  
陶器/手描き Hand painted earthenware



【SP4A12-11】  
ぐい呑み型カップ(黒)  
Cup  
φ60×H50mm 80cc ¥700  
陶器 Earthenware



【SP4A12-12】  
ぐい呑み型カップ(内黒外銅)  
Cup  
φ60×H50mm 80cc ¥1,500  
陶器/手描き Hand painted earthenware



【SP4A12-13】  
ブロンズ平型  
Sake cup  
φ93×H40mm 60cc  
¥3,500  
磁器 Porcelain



【SP4A12-14】  
ブロンズぐい呑型  
Sake cup  
φ55×H45mm 20cc  
¥3,000  
磁器 Porcelain



【SP4A12-15】  
ブロンズトル型  
Sake cup  
φ55×H80mm 60cc  
¥3,500  
磁器 Porcelain



桃奈 | MOMONA



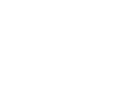
【SP4A12-16】  
つぼみカップ  
Cup  
φ75×H57mm 100cc ¥550  
磁器 Porcelain



【SP4A12-17】  
切立カップ  
Cup  
φ65×H60mm 120cc ¥550  
磁器 Porcelain



【SP4A12-18】  
冷酒盃(大)  
Cup L  
φ70×H70mm 120cc ¥600  
磁器 Porcelain



【SP4A12-19】  
冷酒盃(小)  
Cup S  
φ55×H65mm 40cc ¥500  
磁器 Porcelain



【SP4A12-20】  
受皿  
Saucer  
W100×D70×H10mm ¥550  
磁器 Porcelain

綾桿 | KINSAI



【SP4A12-21】



【SP4A12-22】

【SP4A12-21】  
綾桿酒器(小)  
Sake bottle S  
W75×D75×H130mm 220cc ¥2,800  
磁器 Porcelain

【SP4A12-22】  
綾桿酒器(大)  
Sake bottle L  
W100×D100×H180mm 360cc ¥3,500  
磁器 Porcelain



【SP4A12-23】  
綾桿酒器(幅広)  
Sake bottle  
W140×D100×H94mm 360cc  
¥3,650  
磁器 Porcelain



【SP4A12-24】  
綾桿ぐい呑み  
Sake cup  
W60×D55×H55mm 80cc  
¥1,050  
磁器 Porcelain

かすみ 白 | Kasumi white



【SP4A13-01】  
かすみ 白 酒器  
Sake bottle  
L113×S88×H104mm 330cc  
¥1,600  
磁器 Porcelain



【SP4A13-02】  
かすみ 白 2合徳利  
Sake bottle  
D84×H158mm 320cc  
¥2,100  
磁器 Porcelain



【SP4A13-03】  
かすみ 白 1合徳利  
Sake bottle  
D68×H124mm 180cc  
¥1,400  
磁器 Porcelain



【SP4A13-04】  
かすみ 白 ぐい呑み  
Sake cup  
D55×H40mm 40cc  
¥550  
磁器 Porcelain

かすみ 黒 | Kasumi black



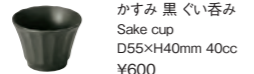
【SP4A13-05】  
かすみ 黒 酒器  
Sake bottle  
L113×S88×H104mm 330cc  
¥1,700  
磁器 Porcelain



【SP4A13-06】  
かすみ 黒 2合徳利  
Sake bottle  
D84×H158mm 320cc  
¥2,200  
磁器 Porcelain



【SP4A13-07】  
かすみ 黒 1合徳利  
Sake bottle  
D68×H124mm 180cc  
¥1,500  
磁器 Porcelain



【SP4A13-08】  
かすみ 黒 ぐい呑み  
Sake cup  
D55×H40mm 40cc  
¥600  
磁器 Porcelain



かすみ 緑 | Kasumi green



【SP4A13-09】  
かすみ 緑 酒器  
Sake bottle  
L113×S88×H104mm 330cc  
¥1,700  
磁器 Porcelain



【SP4A13-10】  
かすみ 緑 2合徳利  
Sake bottle  
D84×H158mm 320cc  
¥2,200  
磁器 Porcelain



【SP4A13-11】  
かすみ 緑 1合徳利  
Sake bottle  
D68×H124mm 180cc  
¥1,500  
磁器 Porcelain



【SP4A13-12】  
かすみ 緑 ぐい呑み  
Sake cup  
D55×H40mm 40cc  
¥600  
磁器 Porcelain

かすみ さくら | Kasumi cherry blossom



【SP4A13-13】  
かすみ さくら 酒器  
Sake bottle  
L113×S88×H104mm 330cc  
¥1,700  
磁器 Porcelain



【SP4A13-14】  
かすみ さくら 2合徳利  
Sake bottle  
D84×H158mm 320cc  
¥2,200  
磁器 Porcelain



【SP4A13-15】  
かすみ さくら 1合徳利  
Sake bottle  
D68×H124mm 180cc  
¥1,500  
磁器 Porcelain



【SP4A13-16】  
かすみ さくら ぐい呑み  
Sake cup  
D55×H40mm 40cc  
¥600  
磁器 Porcelain

かすみ 青白 | Kasumi blue white



【SP4A13-17】  
かすみ 青白 酒器  
Sake bottle  
L113×S88×H104mm 330cc  
¥1,700  
磁器 Porcelain



【SP4A13-18】  
かすみ 青白 2合徳利  
Sake bottle  
D84×H158mm 320cc  
¥2,200  
磁器 Porcelain



【SP4A13-19】  
かすみ 青白 1合徳利  
Sake bottle  
D68×H124mm 180cc  
¥1,500  
磁器 Porcelain



【SP4A13-20】  
かすみ 青白 ぐい呑み  
Sake cup  
D55×H40mm 40cc  
¥600  
磁器 Porcelain

かすみ 黄 | Kasumi yellow



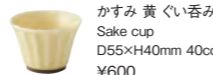
【SP4A13-21】  
かすみ 黄 酒器  
Sake bottle  
L113×S88×H104mm 330cc  
¥1,700  
磁器 Porcelain



【SP4A13-22】  
かすみ 黄 2合徳利  
Sake bottle  
D84×H158mm 320cc  
¥2,200  
磁器 Porcelain



【SP4A13-23】  
かすみ 黄 1合徳利  
Sake bottle  
D68×H124mm 180cc  
¥1,500  
磁器 Porcelain



【SP4A13-24】  
かすみ 黄 ぐい呑み  
Sake cup  
D55×H40mm 40cc  
¥600  
磁器 Porcelain



【SP4A14-01】

【SP4A14-02】

【SP4A14-01】 慈眼 徳利(大) Sake bottle  
φ85×H145mm 300cc ¥1,450 磁器 Porcelain

【SP4A14-02】 慈眼 ぐい呑み Sake cup  
φ65×H33mm 50cc ¥350 磁器 Porcelain



【SP4A14-03】

【SP4A14-04】

【SP4A14-03】 格子縹部 徳利(大) Sake bottle  
φ85×H145mm 300cc ¥1,450 磁器 Porcelain

【SP4A14-04】 格子縹部 ぐい呑み Sake cup  
φ65×H33mm 50cc ¥350 磁器 Porcelain



【SP4A14-05】

【SP4A14-06】

【SP4A14-05】 粉雪 徳利(大) Sake bottle  
φ85×H145mm 300cc ¥1,450 磁器 Porcelain

【SP4A14-06】 粉雪 ぐい呑み Sake cup  
φ65×H33mm 50cc ¥350 磁器 Porcelain



【SP4A14-07】

【SP4A14-08】

【SP4A14-07】 志野粉引 徳利(大) Sake bottle  
φ85×H145mm 300cc ¥1,450 磁器 Porcelain

【SP4A14-08】 志野粉引 ぐい呑み Sake cup  
φ65×H33mm 50cc ¥350 磁器 Porcelain



【SP4A14-09】

【SP4A14-10】

【SP4A14-09】 赤楽 徳利(大) Sake bottle  
φ85×H145mm 300cc ¥1,450 磁器 Porcelain

【SP4A14-10】 赤楽 ぐい呑み Sake cup  
φ65×H33mm 50cc ¥350 磁器 Porcelain



【SP4A14-11】

【SP4A14-12】

【SP4A14-11】 乱縹部 徳利(大) Sake bottle  
φ85×H145mm 300cc ¥1,450 磁器 Porcelain

【SP4A14-12】 乱縹部 ぐい呑み Sake cup  
φ65×H33mm 50cc ¥350 磁器 Porcelain



【SP4A14-13】

【SP4A14-14】

【SP4A14-13】 備前吹 徳利(大) Sake bottle  
φ85×H145mm 300cc ¥1,450 磁器 Porcelain

【SP4A14-14】 備前吹 ぐい呑み Sake cup  
φ65×H33mm 50cc ¥350 磁器 Porcelain



【SP4A14-15】

【SP4A14-16】

【SP4A14-15】 白浜 徳利(大) Sake bottle  
φ85×H145mm 300cc ¥1,450 磁器 Porcelain

【SP4A14-16】 白浜 ぐい呑み Sake cup  
φ65×H33mm 50cc ¥350 磁器 Porcelain



**[SP4A15-01]**  
  
**[SP4A15-02]**  
  
**[SP4A15-03]**  


**[SP4A15-01]**  
 黒備前2号德利 Sake bottle L  
 φ77×H145mm 300cc ¥1,600

**[SP4A15-02]**  
 黒備前1号德利 Sake bottle S  
 φ68×H120mm 200cc ¥1,200

**[SP4A15-03]**  
 黒備前盃 Sake cup  
 φ63×H30mm ¥420  
 磁器 Porcelain

**[SP4A15-13]**  
  
**[SP4A15-14]**  
  
**[SP4A15-15]**  


**[SP4A15-13]**  
 イングレ呉須帯德利(大) Sake bottle  
 φ81×H132mm 300cc ¥2,500

**[SP4A15-14]**  
 イングレ呉須帯德利(小) Sake bottle  
 φ64×H112mm 160cc ¥1,650

**[SP4A15-15]**  
 イングレ呉須帯ぐい呑 Sake cup  
 φ48×H35mm 40cc ¥900  
 磁器 Porcelain

**[SP4A16-01]**  
  
**[SP4A16-02]**  
  
**[SP4A16-03]**  
  
**[SP4A16-04]**  


**[SP4A16-01]** ビードロ冷酒カップ Sake cup  
 φ57×H105mm 125cc ¥850  
 陶器 Earthenware

**[SP4A16-02]** ビードロ受皿 Saucer  
 φ95×H25mm ¥760  
 陶器 Earthenware

**[SP4A16-03]** 藍染冷酒カップ Sake cup  
 φ57×H105mm 125cc ¥850  
 陶器 Earthenware

**[SP4A16-04]** 藍染受皿 Saucer  
 φ95×H25mm ¥760  
 陶器 Earthenware

**[SP4A15-04]**  
  
**[SP4A15-05]**  
  
**[SP4A15-06]**  


**[SP4A15-04]**  
 青流し2号德利 Sake bottle L  
 φ77×H145mm 300cc ¥1,600

**[SP4A15-05]**  
 青流し1号德利 Sake bottle S  
 φ68×H120mm 200cc ¥1,200

**[SP4A15-06]**  
 青流し盃 Sake cup  
 φ63×H30mm ¥420  
 磁器 Porcelain

**[SP4A15-16]**  
  
**[SP4A15-17]**  
  
**[SP4A15-18]**  


**[SP4A15-16]**  
 唐津德利(大) Sake bottle L  
 φ79×H147mm 310cc ¥1,600

**[SP4A15-17]**  
 唐津德利(小) Sake bottle S  
 φ69×H120mm 195cc ¥1,200

**[SP4A15-18]**  
 唐津ぐい呑 Sake cup  
 φ63×H33mm 60cc ¥420  
 磁器 Porcelain

**[SP4A16-05]**  
  
**[SP4A16-06]**  
  
**[SP4A16-07]**  
  
**[SP4A16-08]**  
  
**[SP4A16-09]**  
  
**[SP4A16-10]**  
  
**[SP4A16-11]**  


**[SP4A16-05]** ビードロ平盃 Sake cup  
 φ80×H36mm 60cc ¥450  
 陶器 Earthenware

**[SP4A16-06]** 天目平盃 Sake cup  
 φ80×H36mm 60cc ¥450  
 陶器 Earthenware

**[SP4A16-07]** ウノ平盃 Sake cup  
 φ80×H36mm 60cc ¥450  
 陶器 Earthenware

**[SP4A16-08]** 青磁貫入平盃 Sake cup  
 φ80×H36mm 60cc ¥450  
 陶器 Earthenware

**[SP4A16-09]** 嵐志野反盃 Sake cup  
 φ80×H36mm 60cc ¥450  
 陶器 Earthenware

**[SP4A16-10]** 青嵐志野平盃 Sake cup  
 φ80×H36mm 60cc ¥450  
 陶器 Earthenware

**[SP4A16-11]** 黒盃 Sake cup  
 φ74×H30mm 40cc ¥450  
 陶器 Earthenware

**[SP4A15-07]**  
  
**[SP4A15-08]**  
  
**[SP4A15-09]**  


**[SP4A15-07]**  
 黒備前内金2号德利 Sake bottle L  
 φ77×H145mm 300cc ¥2,000

**[SP4A15-08]**  
 黒備前内金1号德利 Sake bottle S  
 φ68×H120mm 200cc ¥1,350

**[SP4A15-09]**  
 黒備前内金盃 Sake cup  
 φ63×H30mm ¥680  
 磁器 Porcelain

**[SP4A15-19]**  
  
**[SP4A15-20]**  
  
**[SP4A15-21]**  


**[SP4A15-19]**  
 赤絵草花2号德利 Sake bottle L  
 φ87×H136mm 300cc ¥2,800

**[SP4A15-20]**  
 赤絵草花8号德利 Sake bottle S  
 φ67×H116mm 140cc ¥2,000

**[SP4A15-21]**  
 赤絵草花切立盃 Sake cup  
 φ45×H42mm ¥850  
 磁器 Porcelain

**[SP4A16-12]**  
  
**[SP4A16-14]**  
  
**[SP4A16-16]**  
  
**[SP4A16-18]**  
  
**[SP4A16-20]**  
  
**[SP4A16-21]**  


**[SP4A16-12]** 青透釉冷酒德利 Sake bottle  
 W95×D78×H110mm 300cc ¥1,600  
 陶器 Handmade earthenware

**[SP4A16-14]** 備前釉冷酒德利 Sake bottle  
 W95×D78×H110mm 300cc ¥1,600  
 陶器 Handmade earthenware

**[SP4A16-16]** 伊賀火色冷酒德利 Sake bottle  
 W95×D78×H110mm 300cc ¥1,600  
 陶器 Handmade earthenware

**[SP4A16-18]** 土灰釉冷酒德利 Sake bottle  
 W95×D78×H110mm 300cc ¥1,600  
 陶器 Handmade earthenware

**[SP4A16-20]** 南蛮冷酒德利 Sake bottle  
 W95×D78×H110mm 300cc ¥1,600  
 陶器 Handmade earthenware

**[SP4A15-10]**  
  
**[SP4A15-11]**  
  
**[SP4A15-12]**  


**[SP4A15-10]**  
 青流し内金2号德利 Sake bottle L  
 φ77×H145mm 300cc ¥2,000

**[SP4A15-11]**  
 青流し内金1号德利 Sake bottle S  
 φ68×H120mm 200cc ¥1,350

**[SP4A15-12]**  
 青流し内金盃 Sake cup  
 φ63×H30mm ¥680  
 磁器 Porcelain

**[SP4A15-22]**  
  
**[SP4A15-23]**  
  
**[SP4A15-24]**  
  
**[SP4A15-25]**  


**[SP4A15-22]**  
 萩德利 Sake bottle  
 φ85×H120mm 190cc ¥1,500  
 陶器 Handmade earthenware

**[SP4A15-23]**  
 萩盃 Sake cup  
 φ55×H50mm 60cc ¥570  
 陶器 Handmade earthenware

**[SP4A15-24]**  
 青磁德利 Sake bottle  
 φ64×H112mm 170cc ¥1,880  
 強化磁器 Reinforced porcelain

**[SP4A15-25]**  
 青磁盃 Sake cup  
 φ45×H42mm ¥300  
 磁器 Porcelain

**[SP4A16-13]**  
  
**[SP4A16-15]**  
  
**[SP4A16-17]**  
  
**[SP4A16-19]**  
  
**[SP4A16-21]**  


**[SP4A16-13]** 青透釉ぐい呑 Sake cup  
 φ58×H65mm 80cc ¥700  
 陶器 Handmade earthenware

**[SP4A16-15]** 備前釉ぐい呑 Sake cup  
 φ58×H65mm 80cc ¥700  
 陶器 Handmade earthenware

**[SP4A16-17]** 伊賀火色ぐい呑 Sake cup  
 φ58×H65mm 80cc ¥700  
 陶器 Handmade earthenware

**[SP4A16-19]** 土灰釉ぐい呑 Sake cup  
 φ58×H65mm 80cc ¥700  
 陶器 Handmade earthenware

**[SP4A16-21]** 南蛮ぐい呑 Sake cup  
 φ58×H65mm 80cc ¥700  
 陶器 Handmade earthenware



**[SP4A15-26]**  
  
**[SP4A15-27]**  
  
**[SP4A15-28]**  
  
**[SP4A15-29]**  


**[SP4A15-26]**  
 ラスター釉黒德利 Sake bottle  
 φ82×H130mm 290cc ¥1,500  
 陶器 Earthenware

**[SP4A15-27]**  
 ラスター釉黒盃 Sake cup  
 φ65×H35mm 60cc ¥700  
 陶器 Earthenware

**[SP4A15-28]**  
 トルコ釉黒德利 Sake bottle  
 φ82×H130mm 290cc ¥1,500  
 陶器 Earthenware

**[SP4A15-29]**  
 トルコ釉黒盃 Sake cup  
 φ65×H35mm 60cc ¥700  
 陶器 Earthenware

両端の支えで回転する丸小鉢の中に、氷を入れて下さい。そのまま5分程待てば、飲み物を薄める事無く保冷します。注ぐ度に氷入れがスイングして見た目も涼やか。

This container can chill drink by placing ice in the rotating bowl on top.

分酒器上部有一个可以拆卸的小容器，在其中装入冰块后，等待5分钟，可以达到冷却效果。这样既可以保证酒的浓度不会被稀释，炎炎夏日中，视觉也有清凉享受。



**[SP4A15-30]**  
  
**[SP4A15-31]**  
  
**[SP4A15-32]**  
  
**[SP4A15-33]**  
  
**[SP4A15-34]**  
  
**[SP4A15-35]**  
  
**[SP4A15-36]**  
  
**[SP4A15-37]**  
  
**[SP4A15-38]**  
  
**[SP4A15-39]**  


**[SP4A15-30]** 織部ぐい呑 Sake cup  
 φ65×H48mm 90cc ¥650  
 陶器 Earthenware

**[SP4A15-31]** 雲ぐい呑 Sake cup  
 φ65×H48mm 90cc ¥650  
 陶器 Earthenware

**[SP4A15-32]** 三彩ぐい呑 Sake cup  
 φ65×H48mm 90cc ¥650  
 陶器 Earthenware

**[SP4A15-33]** 染付富士山カップ Sake cup  
 φ70×H58mm 120cc ¥850  
 磁器 Porcelain

**[SP4A15-34]** 染付梅木カップ Sake cup  
 φ70×H58mm 120cc ¥850  
 磁器 Porcelain

**[SP4A15-35]** 全面貼紅葉カップ Sake cup  
 φ70×H58mm 120cc ¥850  
 磁器 Porcelain

**[SP4A15-36]** 全面貼紅葉カップ Sake cup  
 φ70×H58mm 120cc ¥850  
 磁器 Porcelain

**[SP4A15-37]** 全面張唐草カップブルー Sake cup  
 φ70×H58mm 120cc ¥850  
 磁器 Porcelain

**[SP4A15-38]** 全面張唐草カップピンク Sake cup  
 φ70×H58mm 120cc ¥850  
 磁器 Porcelain

**[SP4A15-39]** 全面張唐草カップイエロー Sake cup  
 φ70×H58mm 120cc ¥850  
 磁器 Porcelain

**[SP4A16-22]**  
  
**[SP4A16-23]**  
  
**[SP4A16-24]**  
  
**[SP4A16-25]**  
  
**[SP4A16-26]**  
  
**[SP4A16-27]**  


**[SP4A16-22]** 黒備前2合ゆり德利(保冷器) Sake bottle  
 W115×D90×H120mm 360cc ¥3,000  
 磁器 Porcelain

**[SP4A16-23]** 黒備前1合ゆり德利(保冷器) Sake bottle  
 W110×D90×H110mm 180cc ¥2,500  
 磁器 Porcelain

**[SP4A16-24]** 黒備前盃 Sake cup  
 φ55×H40mm 50cc ¥500  
 磁器 Porcelain

**[SP4A16-25]** 白伊賀風2合ゆり德利(保冷器) Sake bottle  
 W115×D90×H120mm 360cc ¥3,000  
 磁器 Porcelain

**[SP4A16-26]** 白伊賀風1合ゆり德利(保冷器) Sake bottle  
 W110×D90×H110mm 180cc ¥2,500  
 磁器 Porcelain

**[SP4A16-27]** 白伊賀風盃 Sake cup  
 φ55×H40mm 50cc ¥500  
 磁器 Porcelain



※ハンドメイド仕上げの為、若干色合いやサイズが異なることがあります。  
 These handmade articles vary slightly in size, glaze, & texture.

# 蛸手

HOTARUDE 蛸手

透彫(すかしぼり)にした後、透明の釉薬をその小穴に充填して焼成しました。そのため透けて見える所はお酒

を入れてもこぼれる事はありません。美しいディテールが特徴の蛸手シリーズです。

是描述瓷器透明的模样。在成型的瓷器上雕刻图纹，然后在空出的地方填充上透明的釉药烧制而成。所以不用担心里面的液体会漏出来。透过光线呈现出来的纹理，很精致的一款系列。

## 白磁



【SP4C17-01】  
德利華  
Sake bottle  
W62×D51×H140mm 140cc  
¥1,200 磁器 Porcelain



【SP4C17-02】  
片口波 Sake pot  
W150×D82×H62mm 200cc  
¥1,500 磁器 Porcelain



【SP4C17-03】 丸盃波 Sake cup φ62×H39mm 75cc ¥400  
【SP4C17-04】 丸盃雲 Sake cup φ62×H39mm 75cc ¥400  
【SP4C17-05】 広口盃華 Sake cup φ59×H41mm 50cc ¥400  
【SP4C17-06】 広口盃輪 Sake cup φ59×H41mm 50cc ¥400  
磁器 Porcelain



【SP4C17-07】 小皿波 Small plate φ93×H18mm ¥490  
【SP4C17-08】 小皿雲 Small plate φ93×H18mm ¥490  
【SP4C17-09】 小皿華 Small plate φ93×H18mm ¥490  
【SP4C17-10】 小皿輪 Small plate φ93×H18mm ¥490  
磁器 Porcelain

## 雲母金



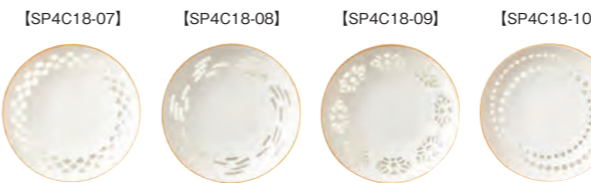
【SP4C18-01】  
雲母金德利華 Sake bottle  
W62×D51×H140mm 140cc  
¥1,500  
磁器/手描き Hand painted porcelain



【SP4C18-02】  
雲母金片口波 Sake pot  
W150×D82×H62mm 200cc  
¥1,800  
磁器/手描き Hand painted porcelain



【SP4C18-03】 雲母金丸盃波 Sake cup φ62×H39mm 75cc ¥550  
【SP4C18-04】 雲母金丸盃雲 Sake cup φ62×H39mm 75cc ¥550  
【SP4C18-05】 雲母金広口盃華 Sake cup φ59×H41mm 50cc ¥550  
【SP4C18-06】 雲母金広口盃輪 Sake cup φ59×H41mm 50cc ¥550  
磁器/手描き Hand painted porcelain



【SP4C18-07】 雲母金小皿波 Small plate φ93×H18mm ¥700  
【SP4C18-08】 雲母金小皿雲 Small plate φ93×H18mm ¥700  
【SP4C18-09】 雲母金小皿華 Small plate φ93×H18mm ¥700  
【SP4C18-10】 雲母金小皿輪 Small plate φ93×H18mm ¥700  
磁器/手描き Hand painted porcelain

## ピンクゴールド



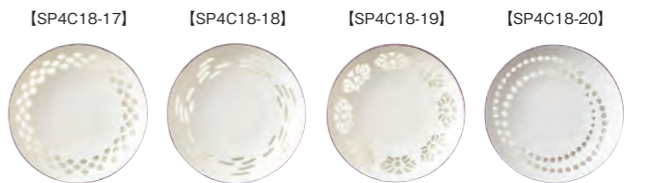
【SP4C18-11】  
ピンクゴールド德利華 Sake bottle  
W62×D51×H140mm 140cc  
¥1,700  
磁器/手描き Hand painted porcelain



【SP4C18-12】  
ピンクゴールド片口波 Sake pot  
W150×D82×H62mm 200cc  
¥2,000  
磁器/手描き Hand painted porcelain



【SP4C18-13】 ピンクゴールド丸盃波 Sake cup φ62×H39mm 75cc ¥600  
【SP4C18-14】 ピンクゴールド丸盃雲 Sake cup φ62×H39mm 75cc ¥600  
【SP4C18-15】 ピンクゴールド広口盃華 Sake cup φ59×H41mm 50cc ¥600  
【SP4C18-16】 ピンクゴールド広口盃輪 Sake cup φ59×H41mm 50cc ¥600  
磁器/手描き Hand painted porcelain



【SP4C18-17】 ピンクゴールド小皿波 Small plate φ93×H18mm ¥800  
【SP4C18-18】 ピンクゴールド小皿雲 Small plate φ93×H18mm ¥800  
【SP4C18-19】 ピンクゴールド小皿華 Small plate φ93×H18mm ¥800  
【SP4C18-20】 ピンクゴールド小皿輪 Small plate φ93×H18mm ¥800  
磁器/手描き Hand painted porcelain



松竹株式会社公認図案商品

歌舞伎®  
KABUKI

磁器/Porcelain



盃に17度以下の冷たい飲料を注ぐと絵柄の色が変化します。  
在酒杯中注入17度以下的液体，图案颜色会产生变化。  
When you pour a cold drink of less than 17 degrees into the cup, the color of the pattern will come out.



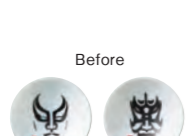
約45度以上の飲料を注ぐと絵柄の色が変化します。  
在酒杯中注入45度以上的液体，图案颜色会产生变化。  
When you pour a hot drink of more than 45 degrees into the cup, the color of the pattern will come out.



【SP4J17-11】  
冷感 歌舞伎® 平盃ペア Sake cups  
φ90×H34mm 70cc  
箱：W195×D100×H45mm  
¥3,200 磁器 Porcelain  
※化粧箱入



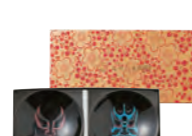
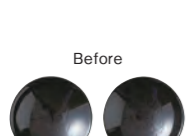
See a demonstration here.



裏面 The back  
【SP4J17-12】  
温感 歌舞伎® 平盃ペア Sake cups  
φ90×H34mm 70cc  
箱：W195×D100×H45mm  
¥3,200 磁器 Porcelain  
※化粧箱入



See a demonstration here.



【SP4J17-13】  
温感 歌舞伎® 黒平盃ペア Sake cups  
φ90×H34mm 70cc  
箱：W195×D100×H45mm  
¥3,200 磁器 Porcelain  
※化粧箱入



See a demonstration here.

## ユニークな德利・盃

Unique sake bottle & cup 有趣的酒器和酒杯

硝子/Glass 磁器/Porcelain



【SP4A18-21】  
ニンジャ德利  
Ninja Sake bottle  
W130×D100×H170mm 450cc  
¥1,400  
磁器 Porcelain



【SP4A18-22】  
ひよっこ德利 Sake bottle  
φ85×H170mm 650cc ¥1,100  
磁器 Porcelain





## 【 九谷焼酒筒 】

Ten Kutani design sake bottle  
九谷焼分酒器



[SP4K21-01] 石畳 ISHIDATAMI [SP4K21-02] 梅菊 UMEKIKU [SP4K21-03] 宝尽くし TAKARATSUKUSHI [SP4K21-04] 波 NAMI [SP4K21-05] 青手牡丹 AOTEBOTAN [SP4K21-06] 千鳥 CHIDORI

[SP4K21-01~06] 九谷焼酒筒 Sake bottle & cup 徳利 φ60×H130mm 225cc / 盃 φ40×H60mm 90cc ¥5,000 磁器 Porcelain

## 【 九谷十趣杯 】

Ten Kutani design sake cup



[SP4K21-07] 古九谷 KOKUTANI [SP4K21-08] 木米 MOKUBEI [SP4K21-09] 吉田屋 YOSHIDAYA [SP4K21-10] 赤絵 AKAE [SP4K21-11] 庄三 SHOZA [SP4K21-12] 瓔珞文 YOURAKUMON [SP4K21-13] 黄交趾 KIKOUCHI [SP4K21-14] 小紋手 KOMONTE [SP4K21-15] 青海波 SEIKAIHA [SP4K21-16] 青粒 AOCHIBU

[SP4K21-07~16] 九谷十趣杯 Sake cup φ72×H52mm 140cc ¥1,500 磁器 Porcelain

## SHIGARAKI

静かに傾けるごとに悦びを感じる  
今宵の宴  
華を添えてくれるひと揃い



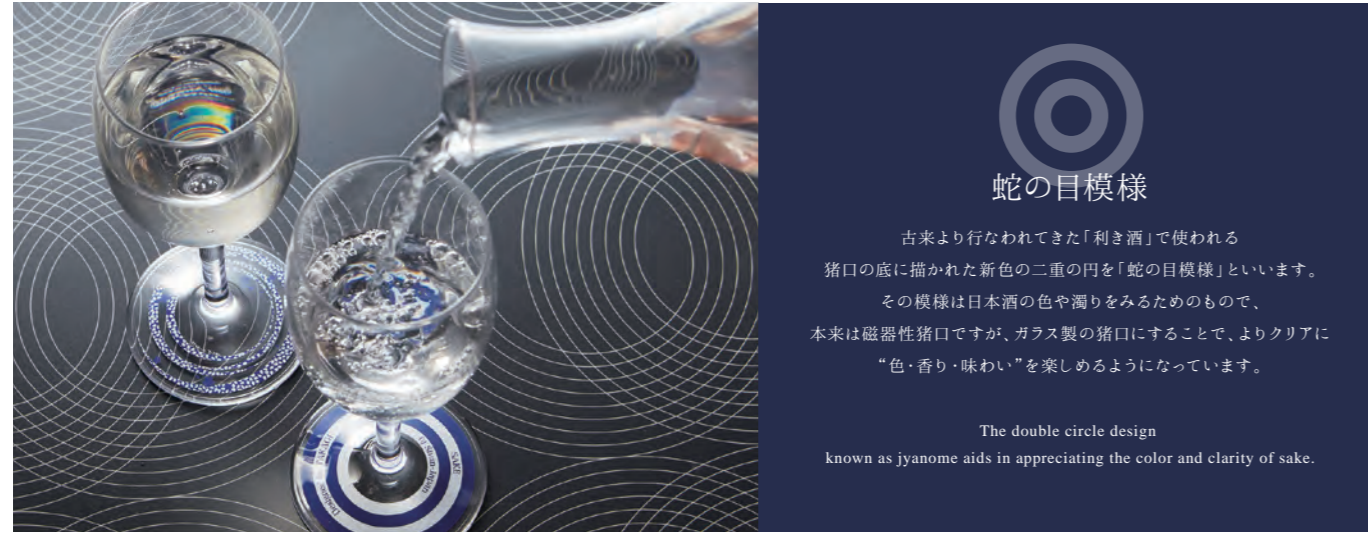
[SP4K22-01] 青彩釉ぐい呑 Sake cup φ60×H50mm 60cc ¥1,200 陶器 Earthenware [SP4K22-02] 青彩釉注器 Sake bottle W120×D100×H80mm 400cc ¥2,600 陶器 Earthenware [SP4K22-03] しろがねぐい呑 Sake cup φ60×H45mm 50cc ¥1,500 陶器 Earthenware [SP4K22-04] しろがね注器 Sake bottle W115×D95×H100mm 300cc ¥3,000 陶器 Earthenware [SP4K22-05] 残雪ぐい呑 Sake cup φ60×H50mm 70cc ¥800 陶器 Earthenware [SP4K22-06] 残雪びっくり徳利 Sake bottle φ90×H115mm 360cc ¥2,000 陶器 Earthenware [SP4K22-07] 荒磯ぐい呑 Sake cup φ60×H55mm 90cc ¥1,300 陶器 Earthenware [SP4K22-08] 荒磯注器 Sake bottle W100×D85×H90mm 300cc ¥2,500 陶器 Earthenware



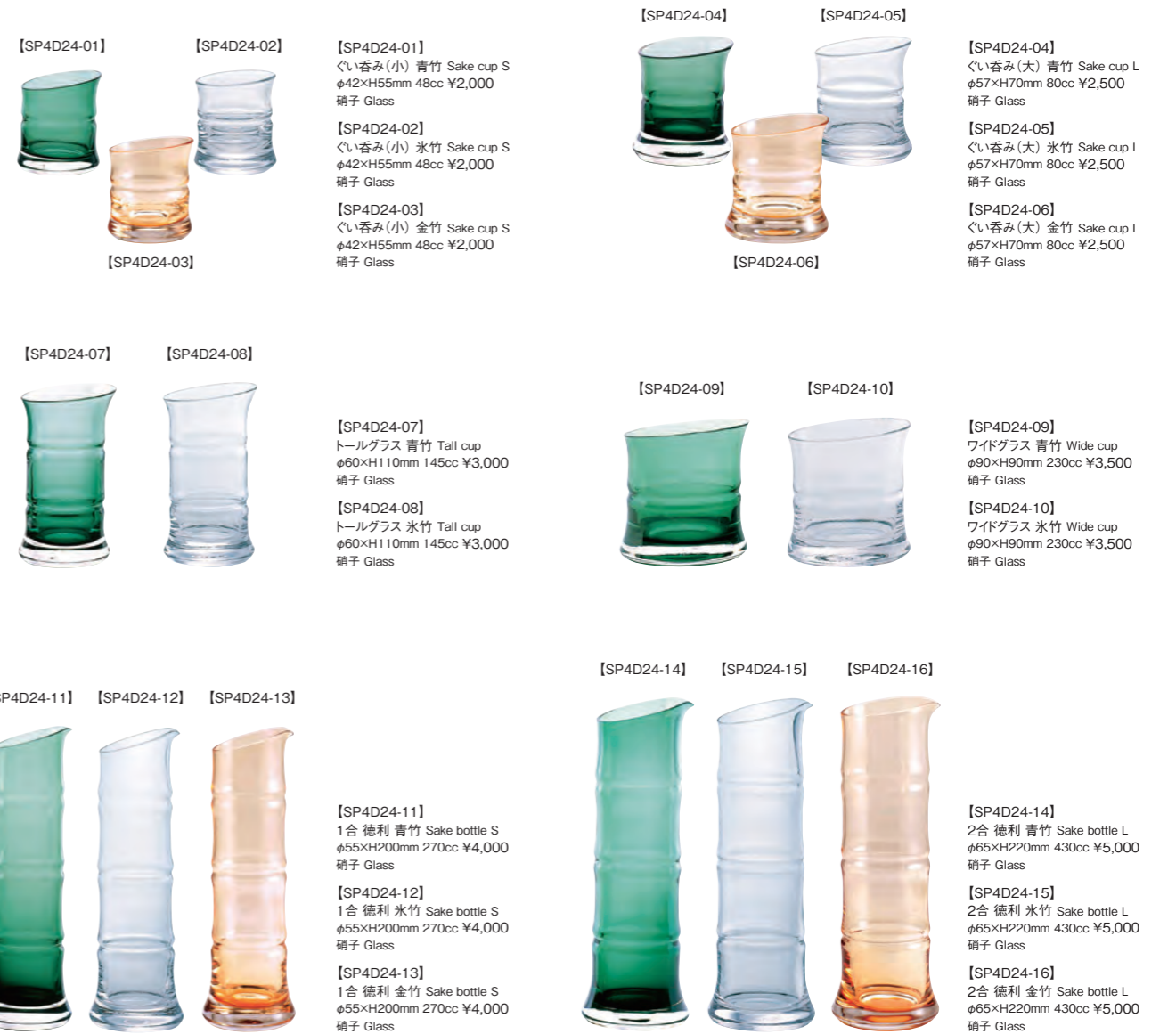
[SP4K22-09] 辰砂盃 Sake cup φ75×H35mm 50cc ¥1,200 陶器 Earthenware [SP4K22-10] 辰砂徳利 Sake bottle φ85×H125mm 280cc ¥2,500 陶器 Earthenware [SP4K22-11] 荒刷毛ぐい呑 Sake cup φ55×H40mm 60cc ¥1,200 陶器 Earthenware [SP4K22-12] 荒刷毛注器 Sake bottle W110×D90×H95mm 360cc ¥2,300 陶器 Earthenware [SP4K22-13] 古信楽ぐい呑 Sake cup φ50×H45mm 50cc ¥900 陶器 Earthenware [SP4K22-14] 古信楽徳利 Sake bottle φ75×H115mm 250cc ¥2,200 陶器 Earthenware [SP4K22-15] 紺碧ぐい呑 Sake cup φ60×H40mm 60cc ¥1,200 陶器 Earthenware [SP4K22-16] 紺碧片口注器 Sake bottle W125×D75×H105mm 260cc ¥2,600 陶器 Earthenware



[SP4K22-17] 黒磯アイスベール(大)トング付 Ice pail L(with a tongs) φ175×H105mm 全高210mm ¥6,800 陶器 Earthenware [SP4K22-18] 黒磯アイスベール(小)トング付 Ice pail S(with a tongs) φ145×H95mm 全高180mm ¥5,800 陶器 Earthenware [SP4K22-19] 粉引アイスベール(大)トング付 Ice pail L(with a tongs) φ175×H105mm 全高210mm ¥6,800 陶器 Earthenware [SP4K22-20] 粉引アイスベール(小)トング付 Ice pail S(with a tongs) φ145×H95mm 全高180mm ¥5,800 陶器 Earthenware [SP4K22-21] 黒磯ピッチャー Carafe φ85×H200mm 700cc ¥2,800 陶器 Earthenware [SP4K22-22] 粉引ピッチャー Carafe φ85×H200mm 700cc ¥2,800 陶器 Earthenware



ぐい呑み小と大、トールグラス、1合用徳利は30cmトレイの穴に納まります。  
Recesses in the 30cm tray fit the S and L sake cup, Tall cup, Sake bottle S



利き猪口グラス  
やんわり馴染む



**馴染み感**

独自の製法により生まれた柔らかな形が手や唇に馴染み、日本酒本来の美味しさをそのまま味わえるグラスです。

【SP4D23-06】  
馴染みグラス Premium glass φ66(66)×H54mm 100cc ¥700 硝子 Glass ※1×48=48p/c入

利き猪口グラス  
味わい拓く



**流入感+味わい**

このグラスは、口すぼまりから口部にかけて広がる形状のため、細めのお酒の流れを作りますので、お酒が甘みを感じる舌先からゆったりと流れます。

【SP4D23-07】  
味わいグラス Premium glass φ60(71)×H90mm 220cc ¥700 硝子 Glass ※1×48=48p/c入

利き猪口グラス  
香り際立つ



**流入感+舌先の味わい**

このグラスは、口すぼまり形状により、香りをダイレクトに感じられ、日本酒の香りを際立たせます。香りから日本酒の美味しさを伝えるグラスです。

【SP4D23-08】  
香りグラス Premium glass φ55(71)×H90mm 235cc ¥700 硝子 Glass ※1×48=48p/c入

冷感蛇の目  
平盃ペア



17度以下の冷たい飲み物を注ぐと、蛇の目模様浮かび上がります。常温になると元に戻り、繰り返し楽しむことができます。

【SP4J23-09】  
冷感蛇の目 平盃ペア Sake Cups φ90×H34mm 70cc 箱：W195×D100×H45mm ¥3,000 磁器 Porcelain ※化粧箱入



See a demonstration here.



オーガニック転写の透明感ある色合いと、サンドブラストを施したような表面加工を実現しました。  
非常にデリケートな加飾技法のため、P25-26の製品は手洗い取扱をお願いします。

Clear coloration and sand-blast-like surface finish realized by organic decal.  
Handwash required for P25-26 products due to this very delicate technique.

使用有机转印纸同时实现了透明感的色调,和像喷砂处理时产生的凹凸既视感。  
因为是非常敏感的加工手法,P25-26页的商品仅限于手工清洗。

金箔風 | Gold leaf



【SP4S26-01】 冷酒グラスT16108 Sake cup φ57×H61mm 100cc ¥1,500 硝子 Glass  
【SP4S26-02】 盃J00300 Sake cup φ68×H78mm 125cc ¥1,200 硝子 Glass  
【SP4S26-03】 盃30809 Sake cup φ57×H80mm 115cc ¥1,200 硝子 Glass  
【SP4S26-04】 天開P01145 Sake cup φ60×H98mm 100cc ¥1,000 硝子 Glass  
【SP4D26-05】 ワイングラスS5630 Sake glass φ57×H166mm 180cc ¥1,800 硝子 Glass  
【SP4D26-06】 スパークリング日本酒S5633 Sake glass φ55×H195mm 165cc ¥1,800 硝子 Glass

赤切子風 | Aka kiriko



【SP4S25-01】 冷酒グラスT16108 Sake cup φ57×H61mm 100cc ¥1,500 硝子 Glass  
【SP4S25-02】 盃J00300 Sake cup φ68×H78mm 125cc ¥1,200 硝子 Glass  
【SP4S25-03】 盃30809 Sake cup φ57×H80mm 115cc ¥1,200 硝子 Glass  
【SP4S25-04】 天開P01145 Sake cup φ60×H98mm 100cc ¥1,000 硝子 Glass  
【SP4D25-05】 ワイングラスS5630 Sake glass φ57×H166mm 180cc ¥1,500 硝子 Glass  
【SP4D25-06】 スパークリング日本酒S5633 Sake glass φ55×H195mm 165cc ¥1,500 硝子 Glass

スリガラス風桜 | Sakura



【SP4S26-07】 冷酒グラスT16108 Sake cup φ57×H61mm 100cc ¥900 硝子 Glass  
【SP4S26-08】 盃J00300 Sake cup φ68×H78mm 125cc ¥800 硝子 Glass  
【SP4S26-09】 盃30809 Sake cup φ57×H80mm 115cc ¥800 硝子 Glass  
【SP4S26-10】 天開P01145 Sake cup φ60×H98mm 100cc ¥900 硝子 Glass  
【SP4D26-11】 ワイングラスS5630 Sake glass φ57×H166mm 180cc ¥1,300 硝子 Glass  
【SP4D26-12】 スパークリング日本酒S5633 Sake glass φ55×H195mm 165cc ¥1,300 硝子 Glass

青切子風 | Ao kiriko



【SP4S25-07】 冷酒グラスT16108 Sake cup φ57×H61mm 100cc ¥1,500 硝子 Glass  
【SP4S25-08】 盃J00300 Sake cup φ68×H78mm 125cc ¥1,200 硝子 Glass  
【SP4S25-09】 盃30809 Sake cup φ57×H80mm 115cc ¥1,200 硝子 Glass  
【SP4S25-10】 天開P01145 Sake cup φ60×H98mm 100cc ¥1,000 硝子 Glass  
【SP4D25-11】 ワイングラスS5630 Sake glass φ57×H166mm 180cc ¥1,500 硝子 Glass  
【SP4D25-12】 スパークリング日本酒S5633 Sake glass φ55×H195mm 165cc ¥1,500 硝子 Glass

スリガラス風紅葉 | Momiji



【SP4S26-13】 冷酒グラスT16108 Sake cup φ57×H61mm 100cc ¥900 硝子 Glass  
【SP4S26-14】 盃J00300 Sake cup φ68×H78mm 125cc ¥800 硝子 Glass  
【SP4S26-15】 盃30809 Sake cup φ57×H80mm 115cc ¥800 硝子 Glass  
【SP4S26-16】 天開P01145 Sake cup φ60×H98mm 100cc ¥900 硝子 Glass  
【SP4D26-17】 ワイングラスS5630 Sake glass φ57×H166mm 180cc ¥1,300 硝子 Glass  
【SP4D26-18】 スパークリング日本酒S5633 Sake glass φ55×H195mm 165cc ¥1,300 硝子 Glass

達磨 | Dharma 达摩

達磨の置物は、達磨大使が休まず座禅を組む姿を模しており、魔除けや開運を象徴する縁起物として親しまれています。

Dharma is known as a lucky symbol.

达摩杯倒扣时，就像是一直在打座的样子，达摩形象在日本一直作为驱除灾魔，开运招财的吉祥物深受喜爱。

※箱サイズ：長77×幅77×高53mm 1×36=36p/c入・ハンドメイド



【SP4D27-01】 達磨盃水色 Sake cup φ69×H40mm 70cc ¥1,200 硝子 Handmade glass  
 【SP4D27-02】 達磨盃レッド Sake cup φ69×H40mm 70cc ¥1,200 硝子 Handmade glass  
 【SP4D27-03】 達磨盃紺 Sake cup φ69×H40mm 70cc ¥1,200 硝子 Handmade glass  
 【SP4D27-04】 達磨盃グリーン Sake cup φ69×H40mm 70cc ¥1,200 硝子 Handmade glass  
 【SP4D27-05】 達磨盃紫 Sake cup φ69×H40mm 70cc ¥1,200 硝子 Handmade glass  
 盃使用時 Image

桜色 | Sakura color



【SP4N27-06】 桜流し盃 Sake cup φ65×H50mm 60cc 箱：W85×D85×H80mm ¥1,300 硝子 Handmade glass  
 【SP4N27-07】 sakura 盃 Sake cup φ73×H60mm 120cc 箱：W85×D85×H80mm ¥1,200 硝子 Handmade glass  
 【SP4N27-08】 ぐいのみ ハート Sake cup φ64×H90mm 100cc ¥3,800 硝子 Handmade glass  
 【SP4N27-09】 ぐいのみ 舞ハート Sake cup φ64×H90mm 100cc ¥3,800 硝子 Handmade glass  
 【SP4N27-10】 ぐいのみ 桜 Sake cup φ64×H90mm 100cc ¥3,000 硝子 Handmade glass

※ハンドメイド仕上げの為、若干色合いやサイズが異なります。  
These products are handmade, so the colors and sizes are different.

色和ガラス | Iro glass



【淡紅】 【白渡】 【夏空】 【若草】 【藤】 【みなも】  
 【SP4S28-01】 ぐい香 (WA511) Sake cup φ62×H47mm 60cc ¥1,350 硝子 Handmade glass ※72入(1×72)  
 【SP4S28-02】 ぐい香 (WA512) Sake cup φ62×H47mm 60cc ¥1,350 硝子 Handmade glass ※72入(1×72)  
 【SP4S28-03】 ぐい香 (WA513) Sake cup φ66×H44mm 55cc ¥1,350 硝子 Handmade glass ※72入(1×72)  
 【SP4S28-04】 ぐい香 (WA514) Sake cup φ66×H44mm 55cc ¥1,350 硝子 Handmade glass ※72入(1×72)  
 【SP4S28-05】 ぐい香 (WA515) Sake cup φ71×H35mm 45cc ¥1,350 硝子 Handmade glass ※72入(1×72)  
 【SP4S28-06】 杯 (WA54) Sake cup φ68×H37mm 40cc ¥700 硝子 Handmade glass ※120入(6×20)  
 【花桜】 【夕焼け】 【小春】 【桃】 【ラムネ】 【雪】  
 【SP4S28-07】 ぐい香 (TJ700) Sake cup φ68×H53mm 70cc ¥2,150 硝子 Handmade glass ※48入(1×48)  
 【SP4S28-08】 ぐい香 (TJ701) Sake cup φ68×H55mm 65cc ¥2,150 硝子 Handmade glass ※48入(1×48)  
 【SP4S28-09】 ぐい香 (TJ702) Sake cup φ80×H50mm 85cc ¥2,150 硝子 Handmade glass ※48入(1×48)  
 【SP4S28-10】 ぐい香 (TJ703) Sake cup φ70×H47mm 50cc ¥2,150 硝子 Handmade glass ※48入(1×48)  
 【SP4S28-11】 ぐい香 (TJ704) Sake cup φ66×H50mm 40cc ¥2,050 硝子 Handmade glass ※48入(1×48)  
 【SP4S28-12】 ぐい香 (SA254) Sake cup φ67×H40mm 60cc ¥2,050 硝子 Handmade glass ※48入(1×48)

津軽びいどろ | Tsuraru glass

色もかたちも  
とりどりの組み合わせ。  
季節に合わせても、  
セットでお使いいただいても  
華やかです。

津軽四季杯  
色彩、形状の組合、根据四季而分、  
一起使用时餐桌也很惊艳。

【SP4D28-13】  
四季の盃セット(木箱入)  
Sake cup (4 pieces set in wooden box)  
四季の盃 花見酒 φ74×H47mm 85cc  
四季の盃 涼見酒 φ65×H51mm 75cc  
四季の盃 月見酒 φ74×H44mm 50cc  
四季の盃 雪見酒 φ65×H38mm 50cc  
木箱：W166×D177×H69mm  
¥5,000  
硝子 Handmade glass  
※12set入



木箱入り  
箱を立てて置いて飾り箱としてもお使いいただけます。



【花見酒】 春は時折散る桜を見ながら楽しむ For spring  
 【涼見酒】 夏は木陰で涼みながら楽しむ For summer  
 【月見酒】 秋は紅葉と月を見ながら楽しむ For autumn  
 【雪見酒】 冬は静かに雪景色を見ながら楽しむ For winter

※ハンドメイド仕上げの為、若干色合いやサイズが異なります。  
These products are handmade, so the colors and sizes are different.

四季彩ぐいのみ

Shikisai sake cup

硝子/Handmade glass



金彩ぐいのみ

Sake cup

【SP4D29-01~05】

φ70×H55mm 85cc 箱:W82×D82×H68mm  
¥2,000

硝子 Handmade glass

なつ  
の  
宵



【SP4D29-01】  
金彩ぐいのみ なつ  
の宵

こぼれ  
桜



【SP4D29-02】  
金彩ぐいのみ こぼれ  
桜

なごり  
雪



【SP4D29-03】  
金彩ぐいのみ なごり  
雪

すずし  
風



【SP4D29-04】  
金彩ぐいのみ すずし  
風

あかね  
空



【SP4D29-05】  
金彩ぐいのみ あかね  
空

金彩盃 爽華

Kinsai sake cup

硝子/Handmade glass



金彩盃

Sake cup

【SP4D29-06~10】

φ84×H38mm 75cc 箱:W104×D104×H52mm 木箱入  
¥2,500

硝子 Handmade glass

花霞  
はながすみ  
満開の桜  
あたりが白むほどの



【SP4D29-06】  
金彩盃 花霞

初夏  
しよか  
新緑とせせらぎの  
爽やかな水陰



【SP4D29-07】  
金彩盃 初夏

夏影  
なつきげ  
日陰から覗く  
鮮やかな夏の光



【SP4D29-08】  
金彩盃 夏影

月明  
つきあかり  
満月が映り  
揺れきらめく海



【SP4D29-09】  
金彩盃 月明

星夜  
ほしよ  
澄み渡る夜空に  
光り輝く星



【SP4D29-10】  
金彩盃 星夜

ガラス盃

Sake glass cup

硝子/Handmade glass



【SP4D30-01】  
盃 雲海 Sake cup



【SP4D30-02】  
盃 ねぶた夜祭 Sake cup



【SP4D30-03】  
盃 山若葉 Sake cup



【SP4D30-04】  
盃 黄金空 Sake cup

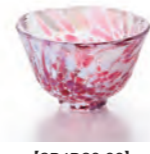
【SP4D30-01~04】

φ62×H48mm 50cc  
箱:W85×D85×H80mm  
¥1,000

硝子 Handmade glass



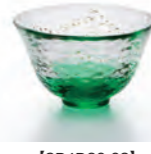
【SP4D30-05】  
盃 ねぶた流し Sake cup



【SP4D30-06】  
盃 桜吹雪 Sake cup



【SP4D30-07】  
盃 岩清水 Sake cup



【SP4D30-08】  
盃 夕涼み Sake cup

【SP4D30-05~08】

φ74×H44mm 50cc  
箱:W85×D85×H80mm  
¥1,000

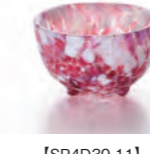
硝子 Handmade glass



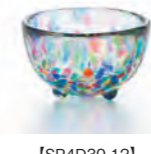
【SP4D30-09】  
盃 木の芽 Sake cup



【SP4D30-10】  
盃 麻の霞 Sake cup



【SP4D30-11】  
盃 春の宵 Sake cup



【SP4D30-12】  
盃 ねぶた囃子 Sake cup

【SP4D30-09~12】

φ65×H38mm 50cc  
箱:W85×D85×H80mm  
¥1,000

硝子 Handmade glass



【SP4D30-13】  
徳利 桜吹雪 Sake bottle



【SP4D30-14】  
徳利 岩清水 Sake bottle



【SP4D30-15】  
徳利 みずばしろう Sake bottle



【SP4D30-16】  
徳利 ねぶた流し Sake bottle

【SP4D30-13~16】

φ90×H126mm 365cc  
箱:W95×D95×H145mm  
¥3,000

硝子 Handmade glass





- |  |   |  |   |  |   |  |   |
|--|---|--|---|--|---|--|---|
| <p>【SP4S31-01】<br/>杯(空の彩) Sake cup<br/>杯:φ65×H52mm 80cc<br/>箱:W69×D68×H59mm<br/>¥1,500 硝子 Handmade glass</p> | <p>【SP4S31-02】<br/>冷酒カラフェ(空の彩) Sake carafe<br/>冷酒カラフェφ45×H165mm 300cc<br/>箱:W99×D99×H173mm<br/>¥4,000 硝子 Handmade glass</p> | <p>【SP4S31-03】<br/>杯(陽の彩) Sake cup<br/>杯:φ65×H52mm 80cc<br/>箱:W69×D68×H59mm<br/>¥1,500 硝子 Handmade glass</p> | <p>【SP4S31-04】<br/>冷酒カラフェ(陽の彩) Sake carafe<br/>冷酒カラフェφ45×H165mm 300cc<br/>箱:W99×D99×H173mm<br/>¥4,000 硝子 Handmade glass</p> | <p>【SP4S31-05】<br/>杯(森の彩) Sake cup<br/>杯:φ65×H52mm 80cc<br/>箱:W69×D68×H59mm<br/>¥1,500 硝子 Handmade glass</p> | <p>【SP4S31-06】<br/>冷酒カラフェ(森の彩) Sake carafe<br/>冷酒カラフェφ45×H165mm 300cc<br/>箱:W99×D99×H173mm<br/>¥4,000 硝子 Handmade glass</p> | <p>【SP4S31-07】<br/>杯(花の彩) Sake cup<br/>杯:φ65×H52mm 80cc<br/>箱:W69×D68×H59mm<br/>¥1,500 硝子 Handmade glass</p> | <p>【SP4S31-08】<br/>冷酒カラフェ(花の彩) Sake carafe<br/>冷酒カラフェφ45×H165mm 300cc<br/>箱:W99×D99×H173mm<br/>¥4,000 硝子 Handmade glass</p> |
|--|---|--|---|--|---|--|---|

片口徳利  
Carafe  
硝子/Handmade glass

- |   |  |  |  |  |
|---|--|--|--|--|
| <p>【SP4D31-09】<br/>片口 ねぶた<br/>Sake pot<br/>φ95-87×H95mm 250cc<br/>箱:W90×D90×H105mm<br/>¥2,000<br/>硝子 Handmade glass</p> | <p>【SP4D31-10】<br/>片口 舞桜<br/>Sake pot<br/>φ95-87×H95mm 250cc<br/>箱:W90×D90×H105mm<br/>¥2,000<br/>硝子 Handmade glass</p> | <p>【SP4D31-11】<br/>片口 わたゆき<br/>Sake pot<br/>φ95-87×H95mm 250cc<br/>箱:W90×D90×H105mm<br/>¥2,500<br/>硝子 Handmade glass</p> | <p>【SP4D31-12】<br/>片口 あじさい<br/>Sake pot<br/>φ95-87×H95mm 250cc<br/>箱:W90×D90×H105mm<br/>¥2,500<br/>硝子 Handmade glass</p> | <p>【SP4D31-13】<br/>片口 夜風<br/>Sake pot<br/>φ95-87×H95mm 250cc<br/>箱:W90×D90×H105mm<br/>¥2,000<br/>硝子 Handmade glass</p> |
|---|--|--|--|--|



ひまごっくり  
瓢徳利 | 保冷用の氷を入れられるポケット付き徳利です。指がかりが良く持ちやすい瓢箪形状が特徴です。  
The sake cooler to keep the sake cold without letting it diluted by ice.  
葫芦分酒器中有一个单独制冷的冰块空间,这样使得酒味不会被冲淡,也能享受到清凉口感。这一系列像葫芦一样的形状,方便手握的酒器。

- |   |   |   |   |
|---|---|---|---|
| <p>【SP4D32-01】<br/>瓢箪徳利(小)クリア<br/>Sake carafe<br/>φ37×H142mm 210cc ¥2,400<br/>硝子 Glass<br/>※1×24=24p/c入</p> | <p>【SP4D32-02】<br/>瓢箪徳利(大)クリア<br/>Sake carafe<br/>φ43×H165mm 370cc ¥2,800<br/>硝子 Glass<br/>※1×24=24p/c入</p> | <p>【SP4D32-03】<br/>瓢箪徳利(小)ブルー<br/>Sake carafe<br/>φ37×H142mm 210cc ¥2,400<br/>硝子 Glass<br/>※1×24=24p/c入</p> | <p>【SP4D32-04】<br/>瓢箪徳利(大)ブルー<br/>Sake carafe<br/>φ43×H165mm 370cc ¥2,800<br/>硝子 Glass<br/>※1×24=24p/c入</p> |
|---|---|---|---|

冷酒カラフェ | Carafe

- |  |  |   |   |   |
|--|--|---|---|---|
| <p>【SP4S32-05】<br/>冷酒カラフェ(小)61270<br/>Sake carafe<br/>φ48×H165mm 370cc ¥3,900<br/>硝子 Handmade glass<br/>※12入(1×12)</p> | <p>【SP4S32-06】<br/>冷酒カラフェ(大)61278<br/>Sake carafe<br/>φ53×H184mm 550cc ¥4,100<br/>硝子 Handmade glass<br/>※12入(1×12)</p> | <p>【SP4S32-07】<br/>冷酒カラフェ65222DV<br/>Sake carafe<br/>φ38×H145mm 220cc ¥4,400<br/>硝子 Handmade glass<br/>※12入(1×12)</p> | <p>【SP4S32-08】<br/>冷酒カラフェ青(小)61058DV<br/>Sake carafe<br/>φ40×H120mm 180cc ¥4,100<br/>硝子 Handmade glass<br/>※12入(1×12)</p> | <p>【SP4S32-09】<br/>冷酒カラフェ青(大)61048DV<br/>Sake carafe<br/>φ46×H137mm 360cc ¥4,400<br/>硝子 Handmade glass<br/>※12入(1×12)</p> |
|--|--|---|---|---|

# 酒器硝子

Sake glass vessels

耐熱硝子/Heat-resistant glass 硝子/Glass

## お酒を薄めず保冷する冷酒器「チロリ」

Chirori: The sake cooler to keep the sake cold without letting it diluted by ice.

酒味不会变淡也能保持清凉口感的酒器“地炉利”。

耐熱ガラス製の酒器なので、テーブルでお酒を美しく演出します。  
氷入れが別になっているので、お酒を薄めることはありません。

Chirori: A liquor vessel made from heat-resistant glass allowing for beautiful presentation on the table.  
The ice container is separate to prevent dilution.



コックを押し上げる  
Push up with the cup on the stopper from below

氷を内側の筒にセット  
Insert the ice container  
冰块装入内筒的杯桶里



【SP4D33-01】  
丸地伊利 M Sake pot M  
W162×D130×H147mm 口径78mm 360cc  
箱: W200×D190×H100mm  
¥6,000  
耐熱硝子 Heat-resistant glass  
蓋・取手: ステンレス  
蓋つまみ: 真鍮  
氷入れ・パッキン: ポリエチレン



【SP4D33-02】  
丸地伊利 Sake pot  
W180×D130×H150mm 口径78mm 360cc  
箱: W200×D190×H100mm  
¥8,000  
耐熱硝子 Heat-resistant glass  
蓋・取手: 真鍮  
氷入れ・パッキン: ポリエチレン  
バンド: ステンレス



【SP4D33-03】  
八角地伊利 Sake pot  
W180×D130×H165mm 口径78mm 360cc  
箱: W200×D190×H100mm  
¥8,000  
耐熱硝子 Heat-resistant glass  
蓋・取手・蓋つまみ: 真鍮  
氷入れ・パッキン: ポリエチレン



【SP4D33-04】  
盃 TBL  
Sake cup  
φ55×H55mm 60cc  
箱: W85×D85×H75mm  
¥4,000  
硝子 Handmade glass



【SP4D33-05】  
ちろり TBL  
Sake pot  
φ150-110×H120mm 280cc  
箱: W150×D115×H130mm  
¥10,000  
硝子 Handmade glass



【SP4D33-06】  
アイスディスペンサー Iced dispenser  
W190×D150×H420mm 口径85mm 720cc ¥35,000  
箱: W350×D180×H160mm  
耐熱硝子 Heat-resistant glass  
蓋・バンド: ステンレス 氷入れ・パッキン: ポリエチレン スタンド: 天然木・亜鉛合金



【SP4D33-07】  
酒器セット Sake set  
酒つぎ: φ120-95×H63mm 180cc  
盃: φ55×H50mm 80cc  
箱: W198×D158×H100mm  
¥20,000 硝子 Handmade glass

水面に散り浮かびゆく桜の花びら。風に吹かれ、重なりあう色合いをうっしました。



【SP4D33-08】  
花筏 酒器セット  
Sake set  
酒つぎ: φ140-93×H63mm 180cc  
盃: φ55×H50mm 80cc  
箱: W199×D158×H74mm  
¥20,000  
硝子 Handmade glass

雨上がり、滴がしたたる紫陽花。水滴をのせた瑞々しい色合いをうっしました。



【SP4D33-09】  
紫陽花 酒器セット  
Sake set  
酒つぎ: φ140-93×H63mm 180cc  
盃: φ55×H50mm 80cc  
箱: W199×D158×H74mm  
¥20,000  
硝子 Handmade glass

## スタンダード | Sake glass collection



【SP4S34-01】  
ミニステム  
Sake cup  
φ75×H78mm 85cc ¥670  
硝子 Glass



【SP4S34-02】  
ミニステム  
Sake cup  
φ75×H78mm 85cc ¥640  
硝子 Glass



【SP4S34-03】  
冷酒グラス  
Sake cup  
φ56×H93mm 70cc ¥670  
硝子 Glass



【SP4S34-04】  
冷酒グラス  
Sake cup  
φ56×H93mm 70cc ¥550  
硝子 Glass



【SP4S34-05】  
酒盃・天開60  
Sake cup  
φ51×H83mm 60cc ¥260  
硝子 Glass



【SP4S34-06】  
酒盃・天開100  
Sake cup  
φ60×H98mm 100cc ¥280  
硝子 Glass



【SP4S34-07】  
酒盃・杯  
Sake cup  
φ57×H80mm 115cc ¥410  
硝子 Glass



【SP4S34-08】  
酒盃・冷酒グラス  
Sake cup  
φ57×H61mm 100cc ¥470  
硝子 Glass



【SP4S34-09】  
酒盃・杯(スペース)  
Sake cup  
φ74×H80mm 130cc ¥560  
硝子 Glass



【SP4S34-10】  
杯  
Sake cup  
φ56×H65mm 70cc ¥300  
硝子 Glass



【SP4S34-11】  
杯  
Sake cup  
φ68×H78mm 125cc ¥400  
硝子 Glass



【SP4S34-12】  
杯  
Sake cup  
φ64×H100mm 110cc ¥400  
硝子 Glass



【SP4S34-13】  
高杯  
Sake cup  
φ58×H90mm 65cc ¥450  
硝子 Glass

## 味覚グラス | Craft sake glass



【SP4D34-14】  
クラフトサケグラス(まるやか) Sake cup  
φ70×H60mm 150cc 箱: W73×D73×H66mm  
¥900 硝子 Glass



【SP4D34-15】  
クラフトサケグラス(はなやか) Sake cup  
φ76×H80mm 230cc 箱: W79×D79×H86mm  
¥900 硝子 Glass



【SP4D34-16】  
クラフトサケグラス(さわやか) Sake cup  
φ53×H98mm 230cc 箱: W56×D56×H104mm  
¥900 硝子 Glass



【SP4D34-17】  
クラフトサケグラス(つややか) Sake cup  
φ70×H115mm 210cc 箱: W74×D74×H121mm  
¥1,200 硝子 Glass

CRAFT SAKE GLASS

**まるやか**  
すぼまった広口なグラス形状がお酒を舌の真ん中から口の奥へ広げ円やかな旨みを引き立てます。

甘口  
辛口  
香り穏やか  
香り華やか

CRAFT SAKE GLASS

**はなやか**  
チューリップ型の下膨れなグラス形状がお酒の香りをグラス内にほどよく溜め華やかな香りを引き立てます。

甘口  
辛口  
香り穏やか  
香り華やか

CRAFT SAKE GLASS

**さわやか**  
口部の広がった細長いグラス形状がお酒のスムーズな流れを作り爽やかな飲み心地を引き立てます。

甘口  
辛口  
香り穏やか  
香り華やか

CRAFT SAKE GLASS

**つややか**  
下膨れなグラス形状がお酒の香りを溜め、すぼまった口部は磨き抜かれたお酒の艶やかな旨みを引き立てます。

甘口  
辛口  
香り穏やか  
香り華やか

桜富士 招福杯



【SP4S35-01】  
桜富士山 淡桜 Sake cup  
φ78×H45mm 45cc  
箱:W80×D79×H52mm ¥1,500  
硝子 Handmade glass



【SP4S35-02】  
桜富士山 晴桜 Sake cup  
φ78×H45mm 45cc  
箱:W80×D79×H52mm ¥1,500  
硝子 Handmade glass



【SP4S35-03】  
桜富士山 夜桜 Sake cup  
φ78×H45mm 45cc  
箱:W80×D79×H52mm ¥1,500  
硝子 Handmade glass



【SP4S35-04】  
桜富士山 山桜 Sake cup  
φ78×H45mm 45cc  
箱:W80×D79×H52mm ¥1,500  
硝子 Handmade glass



【SP4S35-05】  
富士見さくら酒杯(桜・金箔) Sake cup  
φ80×H54mm 80cc 箱:W85×D90×H64mm ¥3,000  
硝子 Handmade glass



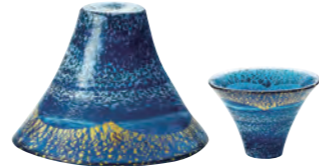
【SP4S35-06】  
富士見さくら酒杯(藍・金箔) Sake cup  
φ80×H54mm 80cc 箱:W85×D90×H64mm ¥3,000  
硝子 Handmade glass



底面の桜柄が特徴です。



【SP4S35-07】  
富士見さくら酒杯(琥珀・金箔) Sake cup  
φ80×H54mm 80cc 箱:W85×D90×H64mm ¥3,000  
硝子 Handmade glass



【SP4S35-08】  
富士山金紺(白まぶし) Sake cup  
φ76×H53mm 60cc 箱:W82×D82×H60mm ¥3,000  
硝子 Handmade glass ※24入(1×24)



【SP4S35-09】  
富士山金透き Sake cup  
φ76×H53mm 60cc 箱:W82×D82×H60mm ¥2,500  
硝子 Handmade glass ※24入(1×24)

【SP4S35-10】



【SP4S35-10】  
富士山青 Sake cup φ67×H46mm 35cc  
箱:W72×D72×H54mm ¥1,000 硝子 Handmade glass ※72入(1×72)

【SP4S35-11】



【SP4S35-11】  
富士山赤 Sake cup φ67×H46mm 35cc  
箱:W72×D72×H54mm ¥1,000 硝子 Handmade glass ※72入(1×72)



【SP4S35-12】  
富士山冷酒杯セット(青・赤) Sake cup set φ67×H46mm 35cc  
箱:W156×D82×H61mm ¥2,500 硝子 Handmade glass ※24set入



【SP4S35-13】

【SP4S35-13】  
富士山冷酒セット(青・赤・徳利) Sake cup set  
壺:φ67×H46mm 35cc  
徳利:φ36×H149×M76mm 270cc  
箱:W168×D180×H78mm  
¥4,000  
硝子 Handmade glass  
※12set入



【SP4S35-14】

【SP4S35-14】  
富士山酒器セット(青・徳利) Sake cup set  
壺:φ67×H46mm 35cc  
徳利:φ36×H122×M72mm 175cc  
箱:W75×D188×H80mm  
¥2,000  
硝子 Handmade glass  
※36set入



【SP4A36-01】  
青富士山盃 Sake cup  
φ73×H60mm 55cc ¥700  
磁器 Porcelain



【SP4A36-02】  
赤富士山盃 Sake cup  
φ73×H60mm 55cc ¥700  
磁器 Porcelain



【SP4A36-03】  
虹彩富士山盃 Sake cup  
φ73×H60mm 55cc ¥700  
磁器 Porcelain



中底面(共通)  
Overhead view



【SP4A36-04】  
赤富士山高台盃小イングレ Sake cup  
φ73×H25 35cc ¥1,500  
磁器/手描き  
Hand painted porcelain



【SP4A36-05】  
赤富士山高台盃中イングレ Sake cup  
φ83×H30 55cc ¥1,800  
磁器/手描き  
Hand painted porcelain



【SP4A36-06】  
赤富士山高台盃大イングレ Sake cup  
φ90×H34 70cc ¥2,000  
磁器/手描き  
Hand painted porcelain



中底面(共通)  
Overhead view



【SP4A36-07】  
青富士山高台盃小イングレ Sake cup  
φ73×H25 35cc ¥1,500  
磁器/手描き  
Hand painted porcelain



【SP4A36-08】  
青富士山高台盃中イングレ Sake cup  
φ83×H30 55cc ¥1,800  
磁器/手描き  
Hand painted porcelain



【SP4A36-09】  
青富士山高台盃大イングレ Sake cup  
φ90×H34 70cc ¥2,000  
磁器/手描き  
Hand painted porcelain



冷感

盃に17度以下の冷たい飲料を注ぐと  
絵柄の色が変化します。

17度以下の冷饮注入時, 图案和颜色会发生变化



See a demonstration here.



Before



After



Before



After



Before



After

冷感

【SP4J36-10】  
冷感富士山 平盃ペア Sake cup  
φ90×H34mm 70cc  
箱:W195×D100×H45mm  
¥3,000  
磁器 Porcelain  
※化粧箱入



冷感

【SP4J36-11】  
冷感富士山 グラス天開ペア Sake cup  
φ60×H98mm 100cc  
箱:W135×D110×H70mm  
¥3,000  
硝子 glass  
※化粧箱入



冷感

【SP4J36-12】  
冷感富士山 フリーグラスペア Glasses  
φ62×H103mm 325cc  
箱:W180×D115×H90mm  
¥3,000  
硝子 glass  
※化粧箱入



※冷感桜・冷感火花・冷感紅葉・冷感富士・温感桜・温感紅葉は(株)丸高木陶器の登録商標です。

NOUSAKU  
能作  
錫  
Tin

世界文化遺産でもある日本の最高峰  
「富士山」をモチーフにした錫100%のぐい呑です。



【SP4N36-13】  
富士山 FUJIYAMA Sake cup - FUJIYAMA  
φ74×H37mm 約60cc ¥4,600  
錫 Tin  
※ケース入



【SP4N36-13】



ぐい呑の内側にも富士山がデザインされており、富士山を眺めながらお酒をお楽しみいただけます。



【SP4N36-14】  
富士山 FUJIYAMA - 金箔 Sake cup - FUJIYAMA [gold]  
φ74×H37mm 約60cc ¥6,400  
錫 Tin 金箔 Gold leaf  
※ケース入



WONDER 500 認定。

世界遺産で知られる日光。

その日光産の杉材を使用して、鹿沼の木工の職人が、  
ハンドメイドで作上げた逸品です。

材料の一部に間伐材を使用するなど、  
環境に配慮しました。

使用了世界遗产地日光盛产的杉树为材料，由鹿沼的木匠  
职人手工制作的逸品。

材料的一部分使用的都是为了森林保持间隙而间伐的木材。  
一定程度上也是有利于保护森林和环境。



|| 枡 ||



**使用例**  
枡と杉皿を組み合わせた場合。  
Example of arrangement



枡を2つ重ねて徳利を並べるとデザインの統一性と柗目の美しさを実感できます。



【SP4M37-01】 枡(大) Sake cup LL  
W86×D86×H60mm 260(180)cc ¥2,500

【SP4M37-02】 枡(大) Sake cup L  
W76×D76×H60mm 180(150)cc ¥2,400

【SP4M37-03】 枡(中) Sake cup M  
W70×D70×H52mm 140(90)cc ¥2,300

【SP4M37-04】 枡(小) Sake cup S  
W61×D61×H52mm 100(70)cc ¥2,200  
日光杉 Nikko cedar

|| 盃 ||



【SP4M37-07】 盃 Sake cup  
W40×D40×H45mm 25cc  
¥2,000  
日光杉 Nikko cedar

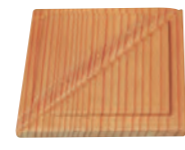
|| 杉皿 ||



【SP4M37-08】 杉皿(大) Plate L  
W105×D105×H26mm ¥2,300

【SP4M37-09】 杉皿(小) Plate S  
W89×D89×H26mm ¥2,200  
日光杉 Nikko cedar

|| 徳利 ||



蓋の裏に切れ込みがあることによりお酒の切れがよくなります。  
Reverse side of lid



【SP4M37-05】 徳利(大) Bottle L  
W86×D86×H120mm 480(360)cc ¥4,500

【SP4M37-06】 徳利(小) Bottle S  
W72×D72×H103mm 230(180)cc ¥4,200  
日光杉 Nikko cedar

|| 大谷石3寸プレート ||



**使用例**  
大谷石3寸プレートと杉皿(大)を組み合わせた場合。  
Example of arrangement



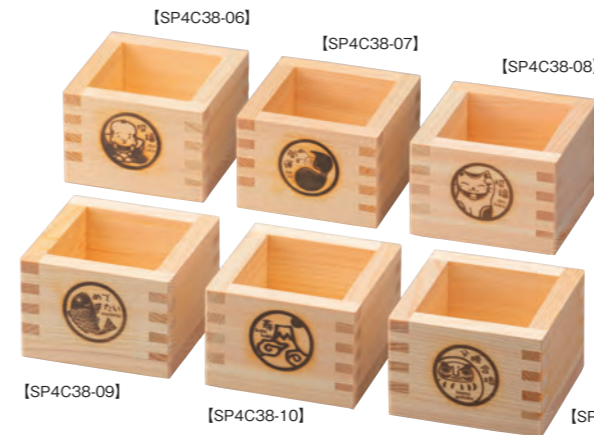
【SP4M37-10】 大谷石3寸プレート Oya stone  
W90×D90×H10mm ¥1,500  
大谷石 Ooya stone  
※杉皿(大)に組み合わせて器としてもお使い頂けます。



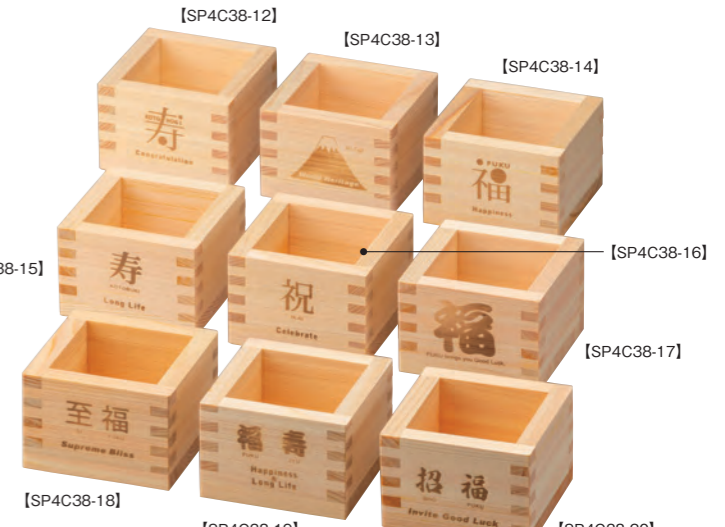
【SP4C38-01】 檜一升枡 Sake cup W170×D170×H93mm 1,800cc ¥2,450  
【SP4C38-02】 檜五合枡 Sake cup W143×D143×H73mm 900cc ¥1,850  
【SP4C38-03】 檜一合枡 Sake cup W83×D83×H56mm 170cc ¥550  
檜 Hinoki cypress wood



【SP4C38-04】 檜八勺枡 Sake cup W82×D82×H50mm 140cc ¥530  
【SP4C38-05】 檜五勺枡 Sake cup W62×D62×H48mm 75cc ¥430  
檜 Hinoki cypress wood



【SP4C38-06】 ひのき縁起枡(一合枡) 招福助 Sake cup  
【SP4C38-07】 ひのき縁起枡(一合枡) 開運ひょうたん Sake cup  
【SP4C38-08】 ひのき縁起枡(一合枡) 招福猫 Sake cup  
【SP4C38-09】 ひのき縁起枡(一合枡) めで鯛 Sake cup  
【SP4C38-10】 ひのき縁起枡(一合枡) 寿富士 Sake cup  
【SP4C38-11】 ひのき縁起枡(一合枡) 必勝合格だるま Sake cup  
W83×D83×H56mm 1合 ¥580 檜 Hinoki cypress wood



【SP4C38-12】 檜・1合枡【KOTOHOGI】 Sake cup  
【SP4C38-13】 檜・1合枡【Mt.Fuji】 Sake cup  
【SP4C38-14】 檜・1合枡【FUKU】 Sake cup  
【SP4C38-15】 檜・1合枡【KOTOBUKI】 Sake cup  
【SP4C38-16】 檜・1合枡【IWA】 Sake cup  
【SP4C38-17】 檜・1合枡【Good Luck】 Sake cup  
【SP4C38-18】 檜・1合枡【SIFUKU】 Sake cup  
【SP4C38-19】 檜・1合枡【FUKUJYU】 Sake cup  
【SP4C38-20】 檜・1合枡【SHOFUKU】 Sake cup  
W83×D83×H56mm 1合 ¥580 檜 Hinoki cypress wood



【SP4C38-21】 檜・ぐいのみ 魁 Sake cup  
φ45×H55mm 40cc ※塗装付 ¥550  
檜 Hinoki cypress wood



【SP4C38-22】 檜・ぐいのみ 丸 Sake cup  
φ42×H55mm 40cc ※外側のみ塗装付 ¥390  
檜 Hinoki cypress wood



【SP4C38-23】 檜・ぐいのみ 樽 Sake cup  
W42×D42×H50mm 36cc  
※外側と天面のみ塗装付 ¥730  
檜 Hinoki cypress wood



【SP4C38-24】 紅節小鉢 Sake cup  
φ62×H32mm 50cc ※塗装付 ¥1,250  
檜 Hinoki cypress wood



【SP4C38-25】 スタッキング檜・1/2合枡(塗装付)  
Masu Cup  
W83×D83×H31mm 90cc  
¥1,000  
檜 Hinoki cypress wood



## ボトルクーラー

Bottle cooler

竹・ウレタン塗装/Bamboo 檜/Hinoki 白木/Wood



### 竹製冷酒ボックス | Cooling container

節付の孟宗竹の板を使った冷酒ボックスです。  
天然素材のダイナミックな演出が好評なシリーズです。

These are Moso bamboo ice pails using natural bamboo board.

This series is very popular for its dynamic presentation.

使用黄宗竹节为原料而制作的醒酒器。

很好的呈现出天然素材的动态, 推出以来大受好评。



【SP4K39-01】  
冷酒ボックス(白)  
Cooling container  
W210×D130×H100mm ¥5,000  
竹/ウレタン塗装 Bamboo



【SP4K39-02】  
冷酒ボックス(ス)  
Cooling container  
W210×D130×H100mm ¥5,000  
竹/ウレタン塗装 Bamboo

### 檜製酒器 | Hinoki sake



【SP4C39-03】  
檜 1合枰(塗装付)  
Sake cup  
W83×D83×H56mm ¥940  
檜 Hinoki

【SP4C39-04】  
冷酒用つるべ  
Cooling container  
W120×D120×H95mm ¥3,900  
檜 Hinoki

### 木製冷酒クーラー | Wooden cooling container



【SP4C39-05】  
白木冷酒クーラー  
Cooling container  
W225×D120×H100mm ¥7,700  
白木 Wood

【SP4C39-06】  
白木ワインクーラー  
Cooling container  
W280×D120×H100mm ¥8,800  
白木 Wood

## 竹シリーズ

Bamboo

竹・ウレタン塗装/Bamboo

### 【白竹ハツリ酒器】

竹の風合いをそのままに表現した酒器のシリーズです。  
全体をクリアウレタンでコーティングしていますので  
耐久性にもすぐれています。

These products are a series of bamboo sake vessels which are inspired by the appearance of natural bamboo. They are coated with urethan paint and strong enough to endure years of personal or restaurant use. It is lightweight, durable and gives decorativeness and practicality to a dining table.

这是展现出竹子本身特点的一款酒器。整体上使用了透明的聚氨酯涂料, 表现光泽的同时, 耐久性也很好。



【SP4K40-01】  
白竹ハツリ酒器(大)  
Sake bottle  
本体寸法: φ75xH230/170mm 約420cc  
¥2,900  
竹/ウレタン塗装 Bamboo

【SP4K40-02】  
白竹ハツリ酒器(中)  
Sake bottle  
本体寸法: φ70xH210/150mm 約320cc  
¥2,700  
竹/ウレタン塗装 Bamboo

【SP4K40-03】  
白竹ハツリ酒器(小)  
Sake bottle  
本体寸法: φ55xH160/140mm 約220cc  
¥2,600  
竹/ウレタン塗装 Bamboo

【SP4K40-04】  
白竹ハツリぐい呑  
Sake cup  
本体寸法: φ45xH55mm  
¥1,350  
竹/ウレタン塗装 Bamboo



【SP4K40-05】  
スス竹ハツリ酒器(大)  
Sake bottle  
本体寸法: φ75xH230/170mm 約420cc  
¥3,000  
竹/ウレタン塗装 Bamboo

【SP4K40-06】  
スス竹ハツリ酒器(中)  
Sake bottle  
本体寸法: φ70xH210/150mm 約320cc  
¥2,800  
竹/ウレタン塗装 Bamboo

【SP4K40-07】  
スス竹ハツリ酒器(小)  
Sake bottle  
本体寸法: φ55xH160/140mm 約220cc  
¥2,700  
竹/ウレタン塗装 Bamboo

【SP4K40-08】  
スス竹ハツリぐい呑  
Sake cup  
本体寸法: φ45xH55mm  
¥1,350  
竹/ウレタン塗装 Bamboo



【SP4K40-09】  
白竹ハツリ酒器(B)(大)  
Sake bottle  
本体寸法: φ75xH230/215mm 420cc  
¥3,000  
竹/ウレタン塗装 Bamboo

【SP4K40-10】  
白竹ハツリ酒器(B)(中)  
Sake bottle  
本体寸法: φ60xH210/190mm 320cc  
¥2,800  
竹/ウレタン塗装 Bamboo

【SP4K40-11】  
白竹ハツリ酒器(B)(小)  
Sake bottle  
本体寸法: φ55xH160/140mm 220cc  
¥2,600  
竹/ウレタン塗装 Bamboo



【SP4K40-12】  
スス竹ハツリ酒器(B)(大)  
Sake bottle  
本体寸法: φ75xH230/215mm 420cc  
¥3,100  
竹/ウレタン塗装 Bamboo

【SP4K40-13】  
スス竹ハツリ酒器(B)(中)  
Sake bottle  
本体寸法: φ60xH210/190mm 320cc  
¥2,900  
竹/ウレタン塗装 Bamboo

【SP4K40-14】  
スス竹ハツリ酒器(B)(小)  
Sake bottle  
本体寸法: φ55xH160/140mm 220cc  
¥2,800  
竹/ウレタン塗装 Bamboo

### 【アイスペール】

孟宗竹の節を底に生かしたアイスペールです。  
天然素材のダイナミックな演出が好評なシリーズです。

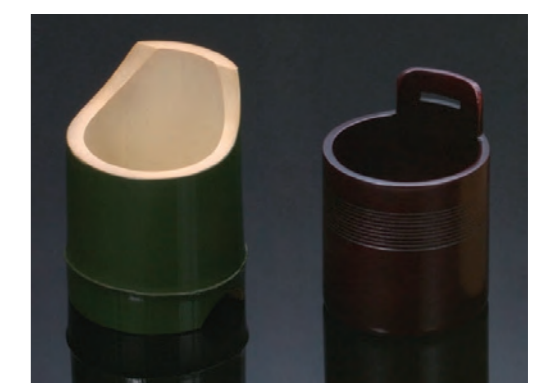
These are Moso bamboo ice pails using their bamboo joints as bottoms. This series is very popular for its dynamic presentation.

利用黄宗竹本身的竹节处所制作的冰桶。很好地呈现出天然素材的动态的一款好评系列。



【SP4K40-15】  
ロクロ片手桶アイスペール白  
Bottle cooler  
本体寸法: φ140xH230mm  
¥3,300  
竹/ウレタン塗装 Bamboo

【SP4K40-16】  
ロクロ片手桶アイスペール塗  
Bottle cooler  
本体寸法: φ140xH230mm  
¥3,300  
竹/ウレタン塗装 Bamboo



【SP4K40-17】  
新若竹アイスペール  
Bottle cooler  
本体寸法: φ130xH180mm ¥7,000  
竹/ウレタン塗装 Bamboo

【SP4K40-18】  
ワインクーラー染  
Bottle cooler  
本体寸法: φ135xH175mm ¥7,500  
竹/ウレタン塗装 Bamboo

NOUSAKU

# 能作 錫

すず

Tin

錫(すず/Tin)は金、銀に次ぐ高価な金属で、

抗菌作用があり、酸化しにくい素材です。

また、錫の器に入れた水は腐らない、お酒をまろやかにすると言われ、

古来から酒器や茶器などに使われていました。

能作の錫は、純度100%です。



NOUSAKU  
能作  
錫  
すず  
Tin

Tin, the most expensive metal after gold and silver, is significantly antibacterial and safe for serving food. In Japan, it has been said that tin removes the bitterness from Japanese sake as well as other beverages.

錫は仅次于金银的高价金属，拥有强烈的抗菌作用，不易被氧化的素材。锡器不容易被水腐蚀的特点使酒变得更圆润可口。从古至今常被做成茶具或酒器。能作锡器都是采用纯度100%的锡。

## 【 片口・ぐい呑 】

Sake pitcher & Sake cup



【SP4N42-01】  
片口 - 小  
Sake pitcher - S  
W128×D77×H55mm 約195cc  
¥4,500  
錫 Tin  
※ケース入



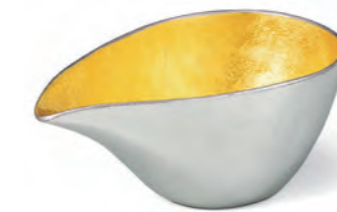
【SP4N42-02】  
片口 - 中  
Sake pitcher - M  
W139×D87×H60mm 約235cc  
¥5,500  
錫 Tin  
※ケース入



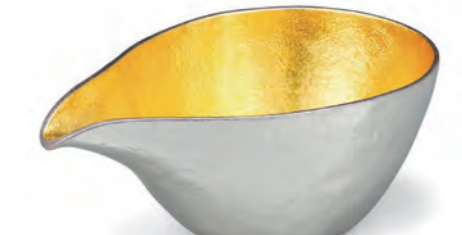
【SP4N42-03】  
片口 - 大  
Sake pitcher - L  
W158×D101×H65mm 約365cc  
¥7,000  
錫 Tin  
※ケース入



【SP4N42-04】  
片口 - 小 - 金箔  
Sake pitcher - S [gold]  
W128×D77×H55mm 約195cc  
¥7,200  
錫 Tin 金箔 Gold leaf  
※ケース入



【SP4N42-05】  
片口 - 中 - 金箔  
Sake pitcher - M [gold]  
W139×D87×H60mm 約235cc  
¥9,400  
錫 Tin 金箔 Gold leaf  
※ケース入



【SP4N42-06】  
片口 - 大 - 金箔  
Sake pitcher - L [gold]  
W158×D101×H65mm 約365cc  
¥11,400  
錫 Tin 金箔 Gold leaf  
※ケース入



【SP4N42-07】  
ぐい呑  
Sake cup  
φ67×H44mm 約90cc  
¥3,200  
錫 Tin  
※ケース入



【SP4N42-08】  
ぐい呑 - 大  
Sake cup - L  
φ72×H47mm 約120cc  
¥3,900  
錫 Tin  
※ケース入



【SP4N42-09】  
ぐい呑 - 金箔  
Sake cup [gold]  
φ67×H44mm 約90cc  
¥4,900  
錫 Tin 金箔 Gold leaf  
※ケース入



【SP4N42-10】  
ぐい呑 - 大 - 金箔  
Sake cup - L [gold]  
φ72×H47mm 約120cc  
¥5,800  
錫 Tin 金箔 Gold leaf  
※ケース入

【 ぐい呑・片口 】

Sake pitcher & Sake cup

能作の錫は純度100%

Nousaku's Tin is 100% purity.

錫はお酒の雑味を除き、  
まろやかな味わいにするといわれています。  
能作の器で楽しむお酒は、格別な味わいに。

In Japan, it is said that tin removes bitterness of  
Japanese sake and makes its taste milder.  
Enjoy your sake experience with our tin drinkware.

錫可以去除酒中の杂质, 使得入口圆润顺滑。  
使用能作的酒器, 享受更高层次的口感。



【SP4N43-01】  
片口 - ちよろりん  
Sake pitcher - CHORORIN  
W73×D65×H116mm  
約215cc  
¥5,000  
錫 Tin  
※ケース入



【SP4N43-02】  
ぐい呑 - 竹  
Sake cup - bamboo  
φ48×H49mm 約60cc  
¥4,400  
錫 Tin  
※ケース入



【SP4N43-03】  
ぐい呑 - 月  
Sake cup - moon  
φ51×H34mm 約45cc  
¥3,800  
錫 Tin  
※ケース入



【SP4N43-04】  
片口 - 月  
Sake pitcher - moon  
W88×D80×H68mm  
約230cc  
¥6,000  
錫 Tin  
※ケース入



【SP4N43-05】  
ぐい呑 - 竹 - 金箔  
Sake cup - bamboo [gold]  
φ48×H49mm 約60cc  
¥6,200  
錫 Tin 金箔 Gold leaf  
※ケース入



【SP4N43-06】  
ぐい呑 - 月 - 金箔  
Sake cup - moon [gold]  
φ51×H34mm 約45cc  
¥5,300  
錫 Tin 金箔 Gold leaf  
※ケース入



【SP4N43-07】  
片口 - 月 - 金箔  
Sake pitcher - moon [gold]  
W88×D80×H68mm  
約230cc  
¥8,300  
錫 Tin 金箔 Gold leaf  
※ケース入

【 富士山 | Fujiyama 】

富士の型のぐい呑は、どのタイプの日本酒とも合わせやすく、なかでもお燗酒を楽しむのにぴったりです。片口と合わせれば、お酒の楽しみ方の幅も広がります。



【SP4N44-01】  
富士山 FUJIYAMA  
Sake cup - FUJIYAMA  
φ74×H37mm 約60cc  
¥4,600  
錫 Tin  
※ケース入



内側にミニ富士山  
Mini Mt.Fuji inside



【SP4N44-02】  
富士山 FUJIYAMA - 金箔  
Sake cup - FUJIYAMA [gold]  
φ74×H37mm 約60cc  
¥6,400  
錫 Tin 金箔 Gold leaf  
※ケース入



【 幸福豚 | Fortune pig 】

錆びにくく朽ちにくいため縁起がよいとされる錫の器に、縁起のよい豚のモチーフをあしらいました。トントン(豚豚)拍子で幸せが訪れるようお願いを込めた製品です。子だくさんの豚は「多産多幸」のシンボルとされ、「子宝に恵まれる」、「富をもたらす」など、世界中で幸福の象徴とされています。



【SP4N44-03】  
ぐい呑 - 幸福豚  
Sake cup - Fortune pig  
φ61×H39mm 約65cc  
¥4,000  
錫 Tin  
※ケース入



後ろ姿  
Back of pig



【SP4N44-04】  
ぐい呑 - 幸福豚金箔  
Sake cup - Fortune pig [gold]  
φ61×H39mm 約65cc  
¥5,500  
錫 Tin 金箔 Gold leaf  
※ケース入



【SP4N44-05】  
ちよい呑 - ぐい呑  
Sip Sake Collection - Sake cup  
φ50×H37mm 約45cc  
¥3,000  
錫 Tin  
※ケース入



【SP4N44-06】  
ちよい呑 - 片口  
Sip Sake Collection - Sake pitcher  
W83×D93×H67mm 約200cc  
¥6,000  
本体:磁器 Body:Porcelain  
持ち手:錫 Handle:Tin  
※ケース入



【SP4N44-07】  
ちよい呑セット - ぐい呑2ヶ入 - 氷割  
Sip Sake Collection - Couple set - Cracked ice  
ぐい呑 φ50×H37mm 約45cc / 片口 W83×D93×H67mm 約200cc / 小長皿 W193×D110×H7mm  
¥18,000  
ぐい呑、小長皿、片口持ち手:錫 Sake cup & Plate & Sake pitcher handle:Tin / 片口本体:磁器 Sake pitcher body:Porcelain  
※ケース入

# セットアップ提案

Set up

組み合わせの提案はいかが？

木/Wood 磁器/Porcelain ABS樹脂/ABS resin 磁器・手描き/Hand painted porcelain



**[SP4C45-01]**  
4つ仕切木枠  
Sake tasting tray  
外寸W165×D165×H50mm  
(枠内寸70mm)  
¥4,500  
木 Wood

**[SP4C45-02]**  
9つ仕切木枠  
Sake tasting tray  
外寸W240×D240×H50mm  
(枠内寸70mm)  
¥6,500  
木 Wood

**[SP4A45-03]**  
蛇の目5寸盃 Sake cup  
φ62×H56mm 90cc ¥400  
磁器 Porcelain

※蛇の目5寸盃が入ります。



**[SP4H45-04]**  
9プレートブラック  
Sake tasting tray  
W270×D270×H15mm(丸内寸50mm)  
¥2,500  
ABS樹脂 ABS resin



**[SP4H45-05]**  
9プレートサンドパール  
Sake tasting tray  
W270×D270×H15mm(丸内寸50mm)  
¥4,000  
ABS樹脂 ABS resin

Product proposal ~ Combination of sake flights ~

檜/Hinoki cypress wood 硝子/Glass ABS樹脂/ABS resin 磁器/Porcelain

放在盤子上的自由組合提案

## 升 Masu



**[SP4C46-01]**  
檜8寸樹  
Sake cup  
W82×D82×H50mm  
140cc  
¥530  
檜 Hinoki cypress wood



**[SP4H46-03]**  
DX一合マス  
黒内朱(全面塗)  
Masu cup  
W78×D78×H50mm  
¥500  
ABS樹脂 ABS resin



**[SP4S46-02]**  
酒盃・天開100  
Sake cup  
φ60×H98mm 100cc  
¥280  
硝子 Glass



**[SP4H46-04]**  
DX一合マス  
朱天黒(全面塗)  
Masu cup  
W78×D78×H50mm  
¥500  
ABS樹脂 ABS resin



**[SP4C46-07]**

**[SP4C46-06]**

## 敷板 Tray



**[SP4C46-05]**  
焼杉箱型鍋敷(ミニ)  
Sake tasting tray  
W140×D140×H20mm(内寸120mm)  
¥690  
木 Wood



**[SP4C46-06]**  
焼杉箱型鍋敷(特小)  
Sake tasting tray  
W150×D150×H20mm(内寸130mm)  
¥750  
木 Wood



**[SP4C46-07]**  
焼杉箱型鍋敷(小)  
Sake tasting tray  
W180×D180×H20mm(内寸160mm)  
¥850  
木 Wood



**[SP4C46-08]**  
焼杉箱型鍋敷(大)  
Sake tasting tray  
W200×D200×H20mm(内寸180mm)  
¥1,150  
木 Wood

## 刷毛目カップ Cup with Brush design

**[SP4A45-06]** **[SP4A45-07]** **[SP4A45-08]** **[SP4A45-09]** **[SP4A45-10]** **[SP4A45-11]**



**[SP4A45-06]** 刷毛目白カップさわやか Sake cup  
φ53×H72mm 80cc ¥800 ※無地は¥350

**[SP4A45-08]** 刷毛目白カップ(小) Sake cup  
φ65×H72mm 120cc ¥900 ※無地は¥450

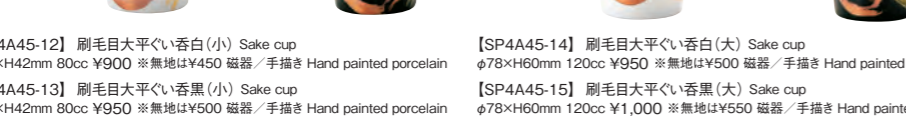
**[SP4A45-10]** 刷毛目白カップ(中) Sake cup  
φ65×H88mm 140cc ¥1,000 ※無地は¥600

**[SP4A45-07]** 刷毛目黒カップさわやか Sake cup  
φ53×H72mm 80cc ¥850 ※無地は¥400  
磁器/手描き Hand painted porcelain

**[SP4A45-09]** 刷毛目黒カップ(小) Sake cup  
φ65×H72mm 120cc ¥950 ※無地は¥500  
磁器/手描き Hand painted porcelain

**[SP4A45-11]** 刷毛目黒カップ(中) Sake cup  
φ65×H88mm 140cc ¥1,150 ※無地は¥650  
磁器/手描き Hand painted porcelain

**[SP4A45-12]** **[SP4A45-13]** **[SP4A45-14]** **[SP4A45-15]**



**[SP4A45-12]** 刷毛目大平ぐい呑白(小) Sake cup  
φ78×H42mm 80cc ¥900 ※無地は¥450 磁器/手描き Hand painted porcelain

**[SP4A45-14]** 刷毛目大平ぐい呑白(大) Sake cup  
φ78×H60mm 120cc ¥950 ※無地は¥500 磁器/手描き Hand painted porcelain

**[SP4A45-13]** 刷毛目大平ぐい呑黒(小) Sake cup  
φ78×H42mm 80cc ¥950 ※無地は¥500 磁器/手描き Hand painted porcelain

**[SP4A45-15]** 刷毛目大平ぐい呑黒(大) Sake cup  
φ78×H60mm 120cc ¥1,000 ※無地は¥550 磁器/手描き Hand painted porcelain



## 利き酒トレイ Sake tasting tray



**[SP4C46-09]**  
利き酒トレイ(焼杉)2穴  
Sake tasting tray  
W160×D90×H15mm(丸内寸φ50mm) ¥1,750  
木 Wood



**[SP4C46-10]**  
利き酒トレイ(焼杉)3穴  
Sake tasting tray  
W220×D90×H15mm(丸内寸φ50mm) ¥1,900  
木 Wood



※蛇の目5寸盃が入ります。



**[SP4C46-12]**  
利き酒トレイ(白木)2穴  
Sake tasting tray  
W160×D90×H15mm(丸内寸φ45mm) ¥1,900  
木 Wood



**[SP4C46-13]**  
利き酒トレイ(白木)3穴  
Sake tasting tray  
W220×D90×H15mm(丸内寸φ45mm) ¥2,200  
木 Wood



**[SP4C46-11]**  
利き酒トレイ(焼杉)5穴  
Sake tasting tray  
W343×D90×H15mm(丸内寸φ50mm) ¥3,150  
木 Wood



**[SP4C46-14]**  
利き酒トレイ(白木)5穴  
Sake tasting tray  
W343×D90×H15mm(丸内寸φ45mm) ¥3,250  
木 Wood



爛酒

Hot sake

暑い夏には冷やして、そして寒い冬には温めて美味しい日本酒 Cold sake for a hot summer and hot sake for a cold winter.

磁器/Porcelain ステンレス/Stainless steel アルミ/Aluminum 錫/Tin

日本酒就是在炎炎夏日冰着喝,冬日里加热喝才会更美味。

温感カップ

Hot Color changing Sake Cup

磁器/Porcelain



約45℃以上の飲料を注ぐと柄が浮かび上がります。

飲用温度の表現例

EXPRESSION EXAMPLE OF THE DRINKING TEMPERATURE

COLD

5℃



雪冷え  
YUKIHE

10℃



花冷え  
HANAHIE

15℃



涼冷え  
SUZUHE



常温  
ORDINARY TEMPERATURE

30℃



日向爛  
HINATAKAN

35℃



人肌爛  
HITOHADAKAN

40℃



ぬる爛  
NURUKAN

45℃



上爛  
YOKAN

50℃



熱爛  
ATSIKAN

HOT

55℃



飛びやろ爛  
TOBIKIRIKAN

酒爛器 Hot sake warmer

熱爛

不容易冷却是最大特点。

冷めにくいのが特徴です。

酒爛器 / 本体に熱湯を入れ、徳利を入れて下さい。人肌くらいでお酒がいただけます。  
※熱爛の場合は徳利ごと先に温めてから使用して下さい。  
在外围の容器中注入热水,再将分酒器放入热水中。当温度降到手可以触碰时为最佳饮酒时刻。

温爛しながらお酒が楽しめます。



[SP4A47-01] 酒爛器(小)徳利付 Hot sake warmer in bottle 徳利140cc ¥3,200 磁器 Porcelain

[SP4A47-02] 酒爛器(大)徳利付 Hot sake warmer in bottle 徳利300cc ¥3,800 磁器 Porcelain



[SP4A47-03] 末広(大)い香 Hot sake cup φ63×H45mm 95cc ¥500 磁器 Porcelain

[SP4A47-04] 反型い香 Hot sake cup φ53×H43mm 60cc ¥450 磁器 Porcelain

[SP4A47-05] 丸型い香 Hot sake cup φ68×H43mm 80cc ¥500 磁器 Porcelain



[SP4A47-06] 蓋付酒爛器 Hot sake warmer φ130×H120mm ¥2,900 磁器 Porcelain

[SP4A47-07] 蓋付酒爛器用徳利 Hot sake warmer in bottle φ70×H170mm 290cc ¥1,600 磁器 Porcelain

チロリシリーズ Chirori

- [SP4B47-08] 0.8合 ステンレスチロリ Chirori sake bottle φ62×H85mm 140cc ¥1,800
- [SP4B47-09] 1合 ステンレスチロリ Chirori sake bottle φ62×H95mm 180(110)cc ¥1,900
- [SP4B47-10] 2合 ステンレスチロリ Chirori sake bottle φ82×H133mm 420(320)cc ¥3,000
- [SP4B47-11] 3合 ステンレスチロリ Chirori sake bottle φ92×H160mm 770(540)cc ¥4,200 ステンレス Stainless steel
- [SP4B47-12] 1合 アルミチロリ Chirori sake bottle φ77×H107mm 290(195)cc ¥1,050
- [SP4B47-13] 2合 アルミチロリ Chirori sake bottle φ89×H118mm 370(270)cc ¥1,170
- [SP4B47-14] 3合 アルミチロリ Chirori sake bottle φ92×H135mm 510(360)cc ¥1,400
- [SP4B47-15] 4合 アルミチロリ Chirori sake bottle φ110×H140mm 680(470)cc ¥1,600
- [SP4B47-16] 5合 アルミチロリ Chirori sake bottle φ128×H155mm 1,080(800)cc ¥2,000
- [SP4B47-17] 10合 アルミチロリ Chirori sake bottle φ147×H220mm 2,160(1,600)cc ¥3,400 アルミ Aluminum



ミニかんすけ・匠 Sake Warmer

爛酒通の最高峰酒器



[SP4R47-18] ミニかんすけ・匠 (2合蓋付錫チロリ360cc/容器:陶器・木枠) Warm Sake Bottle Set W150×D140×H210mm ¥27,000 本体:錫 Body: Tin フタ:ステンレス Lid:Stainless 容器:陶器 Container:Pottery and crate ※箱入

[SP4R47-19] 1合ミニかんすけ・匠 (1合蓋付錫チロリ180cc/容器:陶器) Warm Sake Bottle Set W153×D131×H172mm ¥20,000 本体:錫 Body: Tin フタ:ステンレス Lid:Stainless 容器:陶器 Container:Pottery and crate ※箱入

何も入っていない状態だと、黒のシルエットが絵付けしてあるように見えますが、熱い液体で製品を温めると、下に隠されたデザインが現れます。再度冷やすと、元のシルエットに戻ります。

Only black silhouette you can find if nothing inside, but once pour hot liquid on, the hidden design will be revealed. Getting cold, it gradually fade into black again. 在没有装入任何液体的时候,能看见像是绘制了黑色剪影一样的图案。装入热的液体后下面隐藏的设计会展现出来。液体冷却后会变回原来的黑色剪影图案。



温感白カップ(小) Sake cup φ65×H72mm 120cc ¥1,000  
温感白カップ(中) Sake cup φ65×H88mm 140cc ¥1,200  
磁器 Porcelain



温感黒カップ(小) Sake cup φ65×H72mm 120cc ¥1,000  
温感黒カップ(中) Sake cup φ65×H88mm 140cc ¥1,200  
磁器 Porcelain



温感平盃

Color changing sake cup

熱い液体で製品を温めると、下に隠されたデザインが現れます。

磁器 / Porcelain



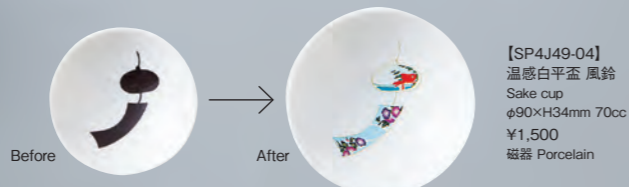
【SP4J49-01】  
温感白平盃 桜  
Sake cup  
φ90×H34mm 70cc  
¥1,500  
磁器 Porcelain



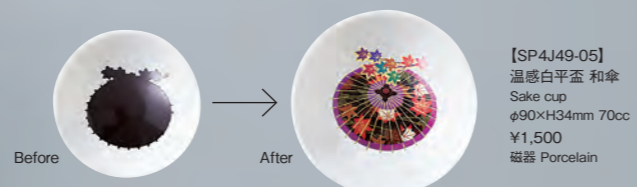
【SP4J49-02】  
温感白平盃 紅葉  
Sake cup  
φ90×H34mm 70cc  
¥1,500  
磁器 Porcelain



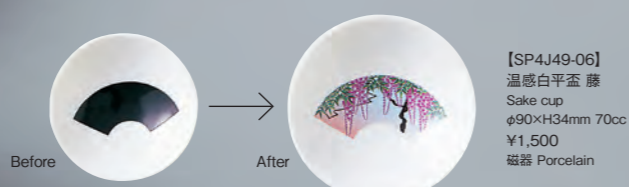
【SP4J49-03】  
温感白平盃 南天  
Sake cup  
φ90×H34mm 70cc  
¥1,500  
磁器 Porcelain



【SP4J49-04】  
温感白平盃 風鈴  
Sake cup  
φ90×H34mm 70cc  
¥1,500  
磁器 Porcelain



【SP4J49-05】  
温感白平盃 和傘  
Sake cup  
φ90×H34mm 70cc  
¥1,500  
磁器 Porcelain



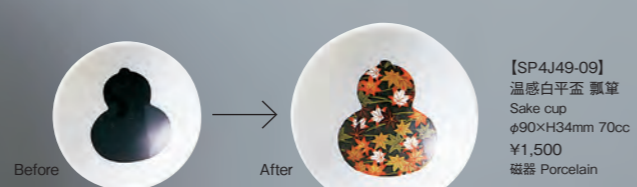
【SP4J49-06】  
温感白平盃 藤  
Sake cup  
φ90×H34mm 70cc  
¥1,500  
磁器 Porcelain



【SP4J49-07】  
温感白平盃 金魚  
Sake cup  
φ90×H34mm 70cc  
¥1,500  
磁器 Porcelain



【SP4J49-08】  
温感白平盃 着物  
Sake cup  
φ90×H34mm 70cc  
¥1,500  
磁器 Porcelain



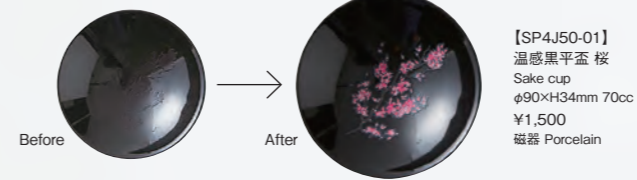
【SP4J49-09】  
温感白平盃 瓢箪  
Sake cup  
φ90×H34mm 70cc  
¥1,500  
磁器 Porcelain

When it is warmed with a hot drink, a hidden design will come out.

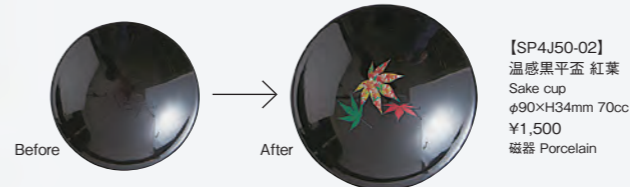
温感平口盃 在温热的液体的加温下,杯底黑色的影像逐渐呈现出让人惊艳的设计。



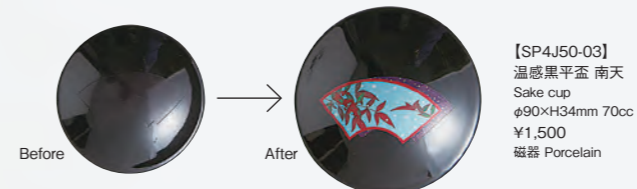
約45℃以上の  
飲料を注ぐと柄が  
浮かび上がります。



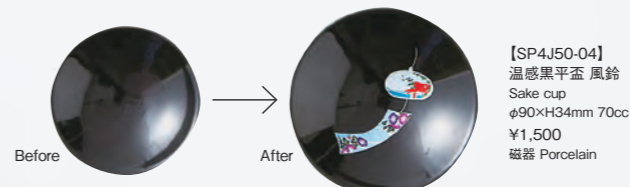
【SP4J50-01】  
温感黒平盃 桜  
Sake cup  
φ90×H34mm 70cc  
¥1,500  
磁器 Porcelain



【SP4J50-02】  
温感黒平盃 紅葉  
Sake cup  
φ90×H34mm 70cc  
¥1,500  
磁器 Porcelain



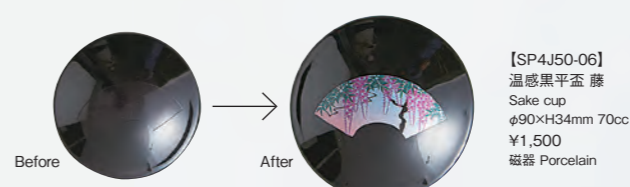
【SP4J50-03】  
温感黒平盃 南天  
Sake cup  
φ90×H34mm 70cc  
¥1,500  
磁器 Porcelain



【SP4J50-04】  
温感黒平盃 風鈴  
Sake cup  
φ90×H34mm 70cc  
¥1,500  
磁器 Porcelain



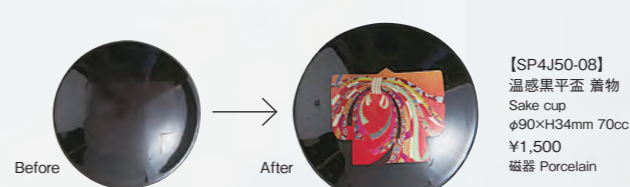
【SP4J50-05】  
温感黒平盃 和傘  
Sake cup  
φ90×H34mm 70cc  
¥1,500  
磁器 Porcelain



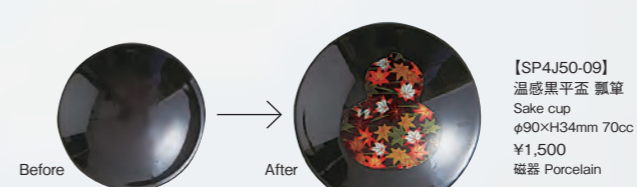
【SP4J50-06】  
温感黒平盃 藤  
Sake cup  
φ90×H34mm 70cc  
¥1,500  
磁器 Porcelain



【SP4J50-07】  
温感黒平盃 金魚  
Sake cup  
φ90×H34mm 70cc  
¥1,500  
磁器 Porcelain



【SP4J50-08】  
温感黒平盃 着物  
Sake cup  
φ90×H34mm 70cc  
¥1,500  
磁器 Porcelain



【SP4J50-09】  
温感黒平盃 瓢箪  
Sake cup  
φ90×H34mm 70cc  
¥1,500  
磁器 Porcelain

# 桜



※新潟県高市のThreeSnowと共同制作の商品です。ThreeSnowのオリジナル商品「まどろも酒器」とは別シリーズの商品となります。

# 花火



**Before** → **After**

【SP4J51-01】  
冷感桜 平盃ペア Sake cups  
φ90×H34mm 70cc  
箱: W195×D100×H45mm  
¥3,000 磁器 Porcelain  
※化粧箱入

**Before** → **After**

【SP4J51-02】  
冷感桜 グラス天開ペア  
Glasses  
φ60×H98mm 100cc  
箱: W135×D110×H70mm  
¥3,000 硝子 Glass  
※化粧箱入

**Before** → **After**

【SP4J51-03】  
冷感純銅錫被 タンブラー 桜 Tumbler S  
φ61×H88mm 150cc  
箱: W65×D65×H92mm  
¥5,000 銅製錫メッキ Copper and Tin plating

**Before** → **After**

【SP4J52-01】  
冷感花火 平盃ペア白・黒  
Sake cups  
φ90×H34mm 70cc  
箱: W195×D100×H45mm  
¥3,000 磁器 Porcelain  
※化粧箱入

**Before** → **After**

【SP4J52-02】  
冷感花火 グラス天開ペア  
Glasses  
φ60×H98mm 100cc  
箱: W135×D110×H70mm  
¥3,000 硝子 Glass  
※化粧箱入

**Before** → **After**

【SP4J52-03】  
冷感純銅錫被 タンブラー 夏 Tumbler S  
φ61×H88mm 150cc  
箱: W65×D65×H92mm  
¥5,000 銅製錫メッキ Copper and Tin plating

**Before** → **After**

【SP4J51-04】  
冷感桜 シャンパンペア  
Champagne glasses  
φ55×H195mm 165cc  
箱: W135×D205×H70mm  
¥5,000 硝子 Glass  
※化粧箱入

**Before** → **After**

【SP4J51-05】  
冷感桜 タンブラーペア  
Glasses  
φ72×H140mm 360cc  
箱: W150×D165×H85mm  
¥5,000 硝子 Glass  
※化粧箱入

**Before** → **After**

【SP4J51-06】  
冷感桜 フリーグラスペア  
Glasses  
φ62×H103mm 325cc  
箱: W180×D115×H90mm  
¥3,000 硝子 Glass  
※化粧箱入

**Before** → **After**

【SP4J52-04】  
冷感花火 シャンパンペア  
Champagne glasses  
φ55×H195mm 165cc  
箱: W135×D205×H70mm  
¥5,000 硝子 Glass  
※化粧箱入

**Before** → **After**

【SP4J52-05】  
冷感花火 タンブラーペア  
Glasses  
φ72×H140mm 360cc  
箱: W150×D165×H85mm  
¥5,000 硝子 Glass  
※化粧箱入

**Before** → **After**

【SP4J52-06】  
冷感花火 フリーグラスペア  
Glasses  
φ62×H103mm 325cc  
箱: W180×D115×H90mm  
¥3,000 硝子 Glass  
※化粧箱入

# 紅葉



# 雪結晶



Before → After

【SP4J53-01】  
冷感紅葉 平盃ペア Sake cups  
φ90×H34mm 70cc  
箱:W195×D100×H45mm  
¥3,000 磁器 Porcelain  
※化粧箱入

Before → After

【SP4J53-02】  
冷感紅葉 グラス天開ペア  
Glasses  
φ60×H98mm 100cc  
箱:W135×D110×H70mm  
¥3,000 硝子 Glass  
※化粧箱入

Before → After

【SP4J53-03】  
冷感純銅錫被 タンブラー 秋 Tumbler S  
φ61×H88mm 150cc  
箱:W65×D65×H92mm  
¥5,000 銅製錫メッキ Copper and Tin plating



Before → After

【SP4J54-01】  
冷感雪結晶 平盃ペア Sake cups  
φ90×H34mm 70cc  
箱:W195×D100×H45mm  
¥3,000 磁器 Porcelain  
※化粧箱入

Before → After

【SP4J54-02】  
冷感雪結晶 グラス天開ペア  
Glasses  
φ60×H98mm 100cc  
箱:W135×D110×H70mm  
¥3,000 硝子 Glass  
※化粧箱入

Before → After

【SP4J54-03】  
冷感純銅錫被 タンブラー 冬 Tumbler S  
φ61×H88mm 150cc  
箱:W65×D65×H92mm  
¥5,000 銅製錫メッキ Copper and Tin plating



Before → After

【SP4J53-04】  
冷感紅葉 シャンパンペア  
Champagne glasses  
φ55×H195mm 165cc  
箱:W135×D205×H70mm  
¥5,000 硝子 Glass  
※化粧箱入

Before → After

【SP4J53-05】  
冷感紅葉 タンブラーペア  
Glasses  
φ72×H140mm 360cc  
箱:W150×D165×H85mm  
¥5,000 硝子 Glass  
※化粧箱入

Before → After

【SP4J53-06】  
冷感紅葉 フリーグラスペア  
Glasses  
φ62×H103mm 325cc  
箱:W180×D115×H90mm  
¥3,000 硝子 Glass  
※化粧箱入

Before → After

【SP4J54-04】  
冷感雪結晶 シャンパンペア  
Champagne glasses  
φ55×H195mm 165cc  
箱:W135×D205×H70mm  
¥5,000 硝子 Glass  
※化粧箱入

Before → After

【SP4J54-05】  
冷感雪結晶 タンブラーペア  
Glasses  
φ72×H140mm 360cc  
箱:W150×D165×H85mm  
¥5,000 硝子 Glass  
※化粧箱入

Before → After

【SP4J54-06】  
冷感雪結晶 フリーグラスペア  
Glasses  
φ62×H103mm 325cc  
箱:W180×D115×H90mm  
¥3,000 硝子 Glass  
※化粧箱入

# Premium Set

プレミアムセット

4つの絵柄が揃っており、一箱で四季が楽しめます。ゴールドの化粧箱に入った豪華なセットは、プレゼントや記念品、日本のお土産など様々なシーンにうってつけです。

Before After

【SP4J55-01】冷感日本四季 平盃揃 Sake cups  
φ90×H34mm 70cc  
箱：W197×D197×H40mm  
¥7,000 磁器 Porcelain  
※化粧箱入

Before After

【SP4J55-02】冷感日本四季 グラス天開揃 Glasses  
φ60×H98mm 100cc  
箱：W267×D110×H68mm  
¥7,000 硝子 Glass  
※化粧箱入

Before After

【SP4J55-03】冷感日本四季 フリーグラス揃 Glasses  
φ62×H103mm 325cc  
箱：W350×D112×H88mm  
¥7,000 硝子 Glass  
※化粧箱入

※扫描二维码可以看到各种杯子动态的变化。

## 蛇の目平盃 | Janome sake cups

Before After

【SP4J56-01】冷感蛇の目 平盃ペア Sake cups  
φ90×H34mm 70cc  
箱：W195×D100×H45mm  
¥3,000 磁器 Porcelain  
※化粧箱入

## 風鈴盃 | Fuurin sake cup

目で見て、耳で聞いて、舌で味わって冷酒の美味しさをじっくり堪能してください。看、听、闻、尝、用五官充分地享受冷酒的美味。

Before After

【SP4J56-02】冷感風鈴盃 桜・富士山浮き球 Sake cup  
φ80×H45mm 100cc  
箱：W88×D98×H68mm  
¥3,200 磁器 Porcelain

※盃1個と浮き玉2個(冷感桜1個+手書き富士山1個)のセットでの販売です。  
※套装含有酒杯一个、浮石两个(樱花图案+手绘富士山)

## 桜舞富士山 | Sakuramai Fujisan

※セット商品ではなく、単品商品です。

Before After

【SP4J55-04】冷感桜舞富士山 ロックグラス Glasses  
φ92×H95mm 270cc  
箱：W110×D120×H100mm  
¥7,000 硝子 Glass  
※木箱入

Before After

【SP4J55-05】冷感桜舞富士山 タンブラー Glasses  
φ76×H150mm 400cc  
箱：W95×D175×H92mm  
¥7,000 硝子 Glass  
※木箱入

Before After

【SP4J55-06】冷感桜舞富士山 宝永ガラス クリア Glasses  
φ90×H77mm 280cc  
箱：W118×D100×H107mm  
¥6,000 硝子 Glass  
※木箱入

Before After

【SP4J55-07】冷感桜舞富士山 宝永ガラス ピンク Glasses  
φ90×H77mm 280cc  
箱：W118×D100×H107mm  
¥6,000 硝子 Glass  
※木箱入

クリア・ピンク 共通木箱

飲料の色が富士山の山肌を反射します。

## 歌舞伎®シリーズ | Kabuki Series

松竹株式会社公認商標商品

Before After

【SP4J56-03】冷感 歌舞伎® フリーグラスペア Glasses  
φ62×H103mm 325cc  
箱：W180×D115×H90mm  
¥3,200 硝子 Glass  
※化粧箱入

Before After

【SP4J56-04】冷感 歌舞伎® 平盃ペア Sake cups  
φ90×H34mm 70cc  
箱：W195×D100×H45mm  
¥3,200 磁器 Porcelain  
※化粧箱入

Before After

【SP4J56-05】温感 歌舞伎® 平盃ペア Sake cups  
φ90×H34mm 70cc  
箱：W195×D100×H45mm  
¥3,200 磁器 Porcelain  
※化粧箱入

Before After

【SP4J56-06】温感 歌舞伎® 黒平盃ペア Sake cups  
φ90×H34mm 70cc  
箱：W195×D100×H45mm  
¥3,200 磁器 Porcelain  
※化粧箱入

## オリジナルロゴ入りグラスの制作ができます

Original design process

可以定制各种设计logo的酒器

〈商品画像〉

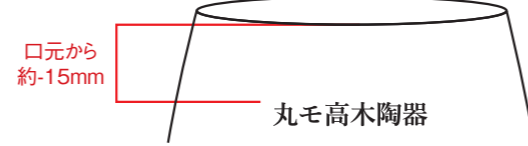


商品名：「冷感桜」フリーグラス2個セット(日本製)

[サイズ] φ62mm×H103mm(中心部φ80mm) [容量] 325cc

△注意事項△ ※イメージ画像の為、実物とは異なります。※寸法に若干の誤差があります。※サンドブラスト加工の為、色は付きません。

〈レイアウト図〉



〈イメージ画像〉



## 作成手順:転写シートの作成や知識

絵付けする素材の選定/お客様からのデザイナー(イラストレーター)/ロゴのサイズや絵付け位置の指示

デザインシート(約29cm×21cm)にどれだけの個数が含まれるか、色半数の数により初期投資が変動します。

また、可能、不可能な絵付け場所があります(1ポイント・全面転写・裏印有無)

陶磁器用・ガラス用・オーガニック用の転写は夫々の焼成温度が異なるため、別々の調合で作られたシートであり、共有は出来ません。

### 陶磁器への絵付け

Branded logo for ceramics.

在陶磁器上制作标志



陶磁器用転写×800度の上絵窯、もしくは1200度のイングレース窯

名称：上絵付	名称：イングレース(イングレ)
焼成温度：800度	焼成温度：1,200度
特徴：表面(釉薬)上に絵付け 多彩な絵付け可能	特徴：表面(釉薬)に沈込む技法 食洗機に強い

### ガラス製品への絵付け

Branded logo for glasswares.

在玻璃上制作标志



【特徴】

ガラス用転写×600度焼成単独炉

一貫加工のためガラスへの手描と転写の融合を実現

- ロゴやデザインなどを転写で加飾
- 絵付け師による手描きで加飾

ただし【うすはり】のように素材が薄い製品や、

【細脚付のグラス】は加熱時、生地自体が変化する為、

形状が崩れるケースがあります→オーガニック加工では、可能

※上記は、弊社が保有する窯で行う絵付け方法を説明しております。素材により製造方法が異なる為、ご相談ください。

### 温感・冷感商品のお取扱いについて

Handling instructions

温感、冷感系列商品の注意事項

- ・ご使用になる前に、洗浄してください。
- ・食器洗浄機のご使用はお控えください。
- ・台所用中性洗剤とスポンジ等の柔らかい素材で洗浄してください。
- ・金属タワシや研磨剤等の硬い素材を用いて洗浄しないでください。
- ・強く擦ると転写が剥がれてしまうことがあります。
- ・電子レンジやオープン等でのご使用はおやめください。
- ・絵柄の染料は紫外線に弱いため、日光に長時間当てないでください。
- ・水またはぬるま湯の中に長時間浸けないでください。
- ・発色に関しては、個体差が生じることがあります。
- ・手作業の為、転写の位置や形状が異なることがあります。
- ・気温により箱から出した時に既に発色していることがあります。
- ・冷感シリーズは一度絵柄の部分を冷やして頂くと、その後のご利用の際によりはっきり発色します。



※冷感・温感商品の一例です。実際の商品は各紹介ページをご覧ください。

### 製品のお取扱いについて

- 使い初めは衛生上、洗浄してからご使用ください。
- 研磨剤入りのスポンジやタワシ・クレンザー等の使用はキズや破損の原因となりますので、おやめください。
- ご使用後の汚れは早めに落とし、長時間の浸け置きはお避けください。シミや汚れが落ちにくくなります。
- 洗浄後は完全に乾燥させてから湿気の少ないところにご収納ください。
- 製品本来の用途以外には、ご使用にならないでください。

《陶磁器》

- ◎ 強い衝撃や急激な温度変化は、ヒビ、カケや破損の原因となりますので、お避けください。
- ◎ 商品によってごくわずかな突起・気泡・微小な黒点などが含まれる場合があります。ご了承ください。
- ◎ 商品によってテーブルなどの上に置いた際、多少がたつく場合があります。ご了承ください。
- ◎ 陶器や貫入の入った製品は吸水性がありますので、汁気や油分がしみこみ、汚れや臭いの原因となることがあります。お使いになる前に水やぬるま湯に浸け、生地に水分を十分含ませてからご使用ください。(貫入とは、素地と釉薬の収縮率の違いを利用して、釉薬上にひび割れを生じさせる技法です。)
- ◎ 絵付け・釉薬の施された陶磁器や貫入の入った製品は、酸性の強い食品が接した状態で長時間ご使用にならないでください。変色したり、素地を傷めることがあります。
- ◎ 食器洗浄機の使用について、対応可能な製品もございますが、洗浄時の破損対応を保証するものではありません。
- ◎ オープン・直火対応の製品は、外側の水分をよく拭き取り、弱火からご使用ください。

《ガラス器全般》

- ◎ ガラス製品は割れ物です。取扱いには十分ご注意ください。
- ◎ 強い衝撃や急激な温度変化(急熱急冷)は、ヒビ・カケや破損の原因となりますので、お避けください。
- ◎ 商品によってテーブルなどの上に置いた際、多少がたつく場合がございます。ご了承ください。
- ◎ 商品によってごくわずかな突起・気泡・微小な黒点などが含まれる場合があります。ご了承ください。
- ◎ 原則的には手洗いをしてください。その他、食器洗浄機対応可能な製品もございますが、洗浄時の破損対応を保証するものではありません。
- ◎ 洗剤は中性洗剤のご使用をお薦めします。アルカリ性洗剤はガラスの表面を曇らせることがありますので、十分にすすぎ洗いしてください。
- ◎ ご使用後は中性洗剤を柔らかなスポンジや布につけて手洗いしてください。その後は放置せずに、乾いた柔らかな布で十分に水分を拭取ってください。
- ◎ 硬い布、研磨剤入りナイロンたわし、金属たわしやクレンザーなどのご使用は避けてください。傷や装飾剥離の原因となります。

《木製品》

- ◎ 天然素材(天然木)などを使用している製品は、その性質上木目や色がそれぞれ異なる場合があります。
- ◎ 食器洗浄機はご使用になれません。
- ◎ 湿度や温度の影響を受けやすいため、直射日光や高温多湿な場所を避けて保管してください。
- ◎ 使用後は水で手洗いし(お湯は避ける)、十分に乾燥させてください。長時間の浸けおき洗いはお避けください。

《アクリル製品》

- ◎ ご使用後はお早めに柔らかいスポンジか布を利用して中性洗剤にて洗浄してください。アクリル性洗剤(物質)のご利用はおやめください。破損の原因となります。
- ◎ 食器洗浄機はご利用になれません。
- ◎ たわしや研磨剤入りのスポンジなどはキズの原因となります。

《銅製品》

- ◎ ご使用後は柔らかいスポンジを用いて、台所用洗剤(中性)で洗ってください。
- ◎ 金属の為、電子レンジではご使用になれません。
- ◎ 熱伝導が高い為、熱い液体を入れた後の接触にはご注意ください。
- ◎ 金箔にはコーティングを施しておりますが、器を変形させたり、器の中に液体を長時間入れたままにすると垂離する可能性がありますので、お避け下さい。
- ◎ 熱伝導が高い為、熱い液体を入れた後の接触にはご注意ください。

《食器に関する寸法測定の基準》

W : Wide(幅) D : Depth(奥行) H : Height(高さ) φ : Diameter(直径) 単位:mm

《ご注文の際》

オーダーの際には必ず品番・品名の両方の記入をお願いします。

### PRODUCT CARE AND INSTRUCTIONS PRODUCT CARE |

- Wash thoroughly before use.
- Use a soft sponge and mild dish detergent for cleaning.
- Abrasive materials must not be used when cleaning.
- Handle the product with care.

PORCELAIN, STONWARE, EARTHENWARE, GLASSWARE

- ◎ Do not use the product if you find a crack, chip or scratch in the product.
- ◎ Do not use for other than dishes.
- ◎ In the nature of the product, each piece may look slightly different in size, glaze, texture, and pattern.
- ◎ Physical impact or sudden temperature changes can cause damage.
- ◎ Even for items marked dishwasher safe, avoid extreme or rapid temperature changes, use recommended detergents, and ensure products do not bump together.
- ◎ Do not wash together with cutlery items or hard materials.
- ◎ Avoid storing food or beverages for extended periods of time.
- ◎ Do not stack unless marked as stackable.
- ◎ Even for items marked for microwave or oven, avoid sudden temperature changes such as placing in a refrigerator or wet surface after heating.
- ◎ Heat resistant glass is not tempered glass and vice versa.

SLATE

- ◎ Slate is a type of natural rock so variations in color and texture are completely normal.
- ◎ Hand-wash with a soft sponge, rinse and dry thoroughly, and maintain with vegetable oil.
- ◎ Do not use in the dishwasher or microwave.
- ◎ Not intended for use as a cutting or carving board.

WOOD

- ◎ Some products are made of natural wood and due to its nature, there are various kinds of woodgrain patterns and color variations.
- ◎ Do not soak in water, use in the dishwasher, or the microwave.
- ◎ Avoid heat, cold, moisture, and direct sunlight to prevent splitting, warping, or drying.
- ◎ Use an appropriate oil to prevent splitting and drying.

ACRYLIC

- ◎ Use a soft sponge and mild dish detergent for cleaning.
- ◎ Do not use an alkaline detergent or abrasive cleanser. These will cause damage.
- ◎ Do not use in the dishwasher or microwave.
- ◎ Wipe it dry with a soft cloth and allow it to air dry completely.



SAKE PREMIUM COLLECTION

<https://www.marumol887.com> (日本語)

<https://www.shun-japan.jp/> (English)

e-mail: [info@marumo-century.com](mailto:info@marumo-century.com)

(株)丸モ高木陶器  
〒507-0814 岐阜県多治見市市之倉町1-12-1  
TEL 0572-22-3810 FAX 0572-24-1336  
e-mail: [info@marumo-century.com](mailto:info@marumo-century.com)

(株)センチュリー  
〒507-0814 岐阜県多治見市市之倉町1-12-3  
TEL 0572-24-5353 FAX 0572-24-5355  
e-mail: [info@marumo-century.com](mailto:info@marumo-century.com)



Google Map